

April 22, 2020

Aruba 파트너 데이

- 파트너 커뮤니티 소개
- Business Continuity
- Solution Updates

aruba

a Hewlett Packard
Enterprise company

HPE Aruba 이한민 차장

Aruba

파트너 커뮤니티

파트너를 위한 지식 공유 및 소통 채널 소개

다시 보는 VoP(Voice of Partner)

이제 Aruba 파트너 커뮤니티에서
요청 및 지원 받으실 수 있습니다.



Aruba 파트너 커뮤니티

파트너를 위한 온라인 지식 공유 및 소통 채널

플랫폼: Microsoft Teams 

메시지



회의



통화



공동 작업



Aruba 파트너 커뮤니티

Teams 둘러보기



메인 메뉴 팀

The screenshot displays the Aruba Teams application interface. On the left, a dark blue sidebar contains a main menu with icons for '활동' (Activity), '채팅' (Chat), '팀' (Team), '일정' (Calendar), '영상' (Video), and '파일' (Files). A red box highlights this menu. The main content area is divided into two sections. The top section, dated '2020년 3월 25일', shows a chat message from 'Yi, Jake (Hanmin)' with the subject '[공지] Aruba 비즈니스 연속성 안내'. The message text includes: '한국 시각 기준 2020년 3월 25일 02:00시에 Aruba 사장 겸 공동 창립자인 키어티 멜코트(Keerti Melcote)의 비즈니스 연속성(Business Continuity) 메시지가 전달되었습니다. 솔루션 관련 Q&A까지 함께 진행되었던 Live 웹캐스트를 첨부해드리는 발표 슬라이드와 함께 살펴보기 바랍니다.' Below the text is a link to an Aruba Business Continuity webcast and a video thumbnail titled 'Webcast_Aruba-Supporting-Our-Community_March...'. The bottom section, dated '2020년 3월 30일', shows another chat message from 'Yi, Jake (Hanmin)' with the subject '[솔루션 업데이트] ASP v2.1 랜딩 페이지 업데이트'. The message text includes: 'ASP(Aruba Support Portal)이 최근 2.1 버전으로 업데이트 되었습니다. 2.0 버전에 비해 페이지 구성이 더욱 직관적이고, 손쉬운 자료 검색이 가능한 ASP v2.1의 랜딩 페이지가 업데이트 되었으니, 업무에 유용히 활용하시기 바랍니다.' Below the text is a link to the 'Aruba Support Portal v2.1 랜딩 페이지 소개 영상 보러 가기' and a video thumbnail.



검색어 입력 Hewlett Packard Enterprise

팀 → Aruba 파트너 커뮤니티

채널 →

- 1 공지 사항
- 2 파트너 데이
- 3 자격 시험
- 4 교육
- 5 질문과 답변
- 9 URL 바로가기

→ 파트너 공지사항, 자격, 교육 안내, 질의 응답 등 커뮤니티 운영 전반적인 내용

Aruba 기술 자료실

- 1 WLAN (AP, Controller)
- 2 Switch
- 3 ClearPass
- 4 Central, SD-Branch
- 5 AirWave
- 6 UXI, Location
- 7 솔루션 공통, 기타 자료

→ 각 솔루션 영역별 기술 자료 공유

Aruba Sales Tool Kit

- 1 표준 제안서
- 2 표준 규격서
- 3 솔루션 사례 및 소개 자료
- 4 경쟁사 비교 자료
- 5 마케팅, 대외 홍보 자료
- 6 카탈로그, 브로셔
- 7 성적서, 인증서

→ 영업, 마케팅, 제안 관련 자료 (외부 공개가 불가능한 자료는 별도 공유)

숨겨진 팀

참가 또는 팀 만들기



채팅

The screenshot shows a chat application interface. On the left is a dark sidebar with several icons: a bell for notifications, a list of messages, a group of people for contacts, a document for files, and a menu icon. A red box highlights this sidebar. The main chat window is titled 'xylopone (게스트) 채팅' and shows a conversation with messages from 'xylopone (게스트)'. The messages include text like '채팅 테스트입니다.', '넵~ 알겠습니다.', and '그만하시죠 이제', along with a smiley face emoji and a 'rolling back' emoji. At the top right of the chat window, there are three icons: a video camera, a telephone handset, and a screen with an arrow, all enclosed in a red box. Blue arrows point from these icons to the text '화상통화 / 음성통화 / 화면공유' on the right. The top of the application shows a search bar and the 'Hewlett Packard Enterprise' logo.

화상통화 / 음성통화 / 화면공유



Aruba 파트너 커뮤니티 가입 방법

Aruba 파트너 커뮤니티 가입 신청

Aruba 파트너 커뮤니티에 가입하기 위한 신청서를 작성해주시기 바랍니다.

* 필수

1. Aruba 파트너 커뮤니티 가입을 위해 아래의 정보를 수집하고 있으며, 커뮤니티 활동 및 파트너십 범위를 벗어나는 용도로의 이용, 저장, 제3자 제공은 결코 하지 않습니다.

커뮤니티 가입을 진행하시겠습니까? (필수 응답) *

수집 정보: 성명, 직급, 업무 역할, 소속업체명, 휴대전화 번호, E-mail주소

* HPE가 정보를 관리, 사용 및 보호하는 방법에 대한 자세한 내용은 HPE 개인 정보 보호 정책

[Aruba 파트너 커뮤니티 가입 신청서 작성](#) ←클릭



Aruba 파트너 커뮤니티 운영 정책

Benefit for Korea Channel Partnership

Available

- Distributor
- Platinum
- Gold
- Silver
- Sales
- Engineer
- Sales Support
- Marketing

Not Available

- Business Partner
- Not for Aruba



Q&A

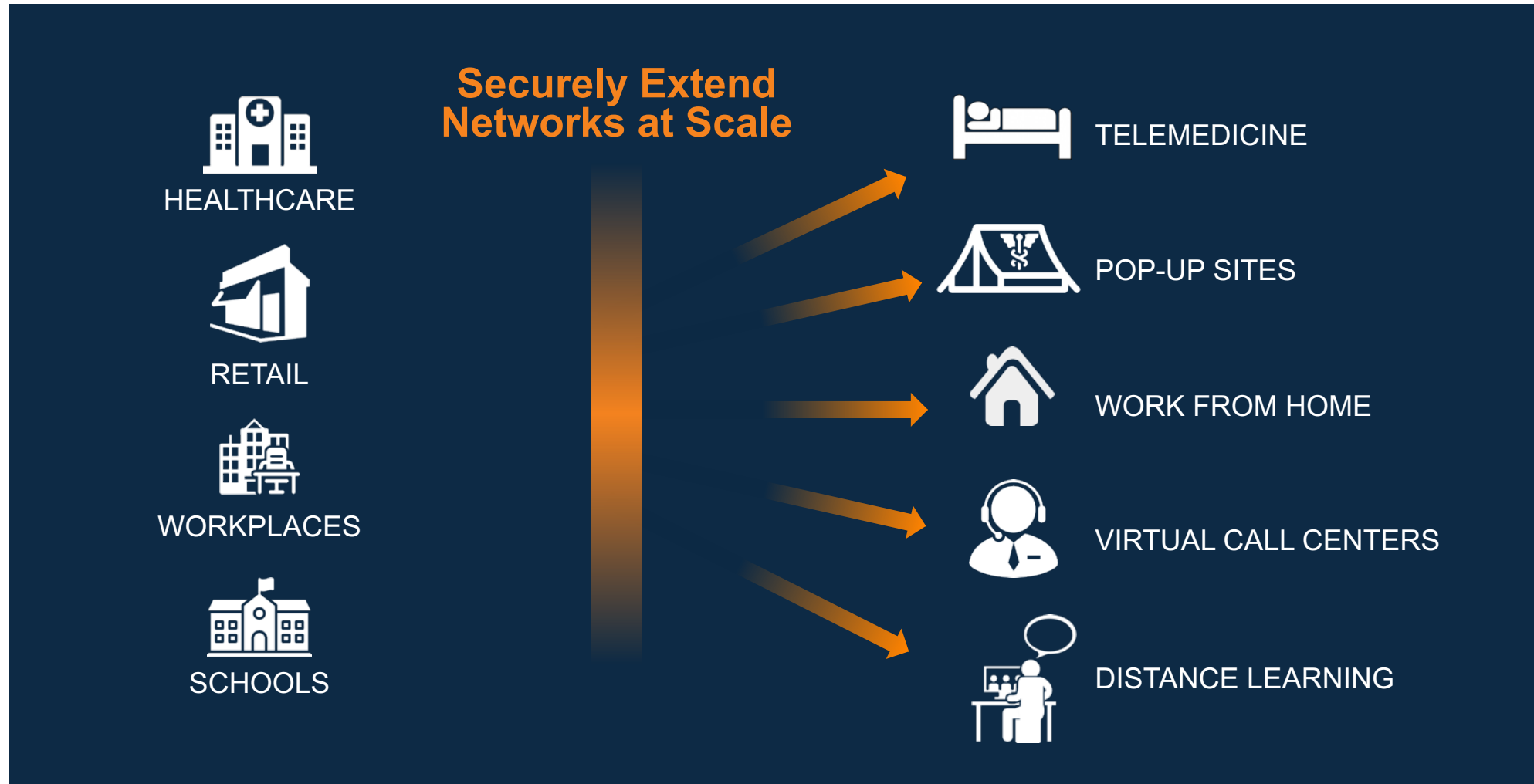


Aruba Business Continuity

원격 접속 및 VPN 서비스 제안 가이드

Business Continuity

긴급 상황에 따른 네트워크 인프라의 변화



Business Continuity

Aruba 솔루션을 통한 네트워크 연속성 제공

Expansion or
Outdoor



검역 또는 진단



드라이브 스루 및
빠른 pickup



Performance



중요 시스템의 가용성 보장
및 모니터링



Home



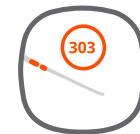
원격 진료



콜센터

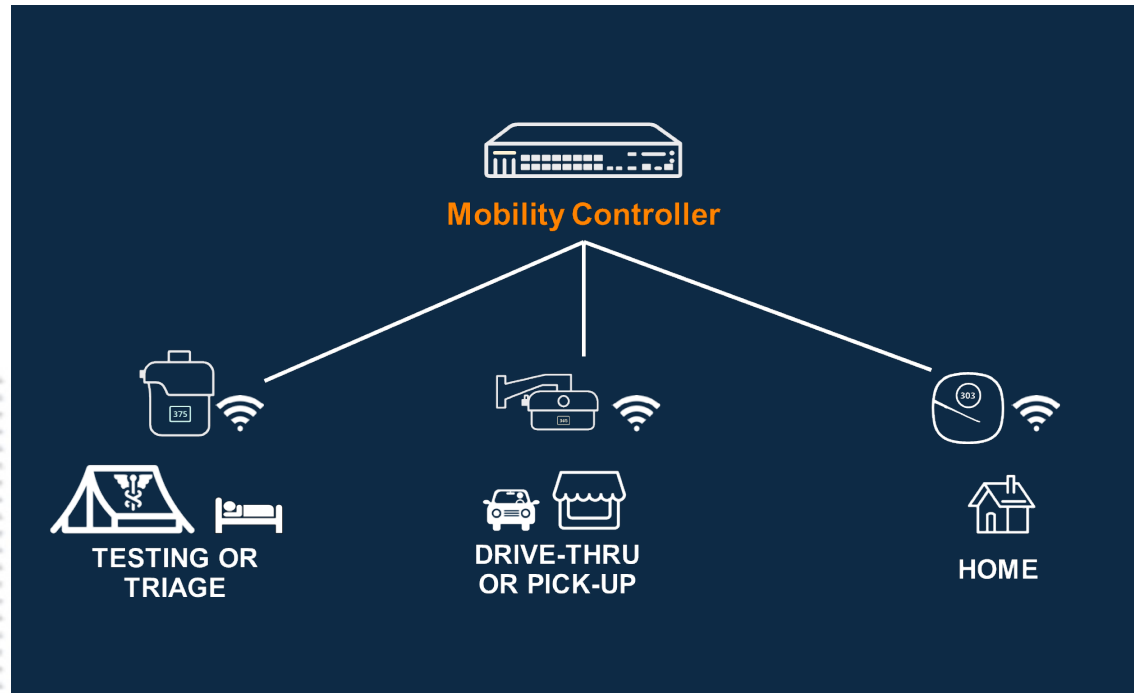


원격 교육



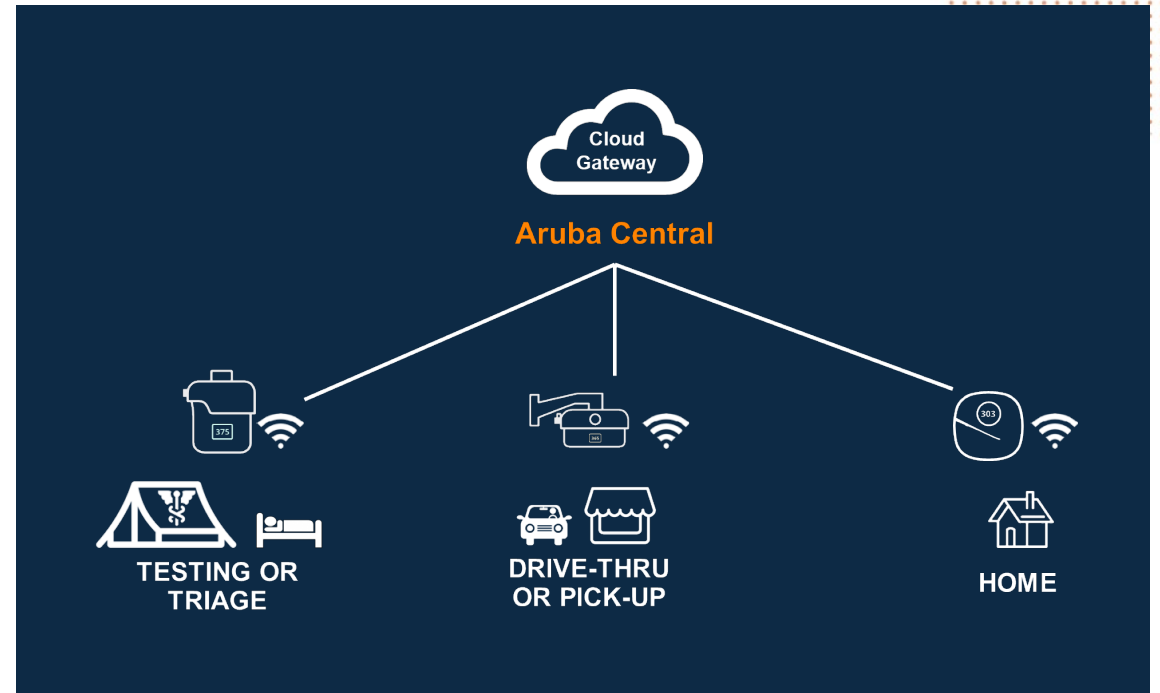
Business Continuity

구성 및 운영 방식



On-Premise:

기존 방식과 동일한 솔루션 구성 및 운영



Cloud Based:

Aruba Central을 통한 중앙집중식 구성 및 운영

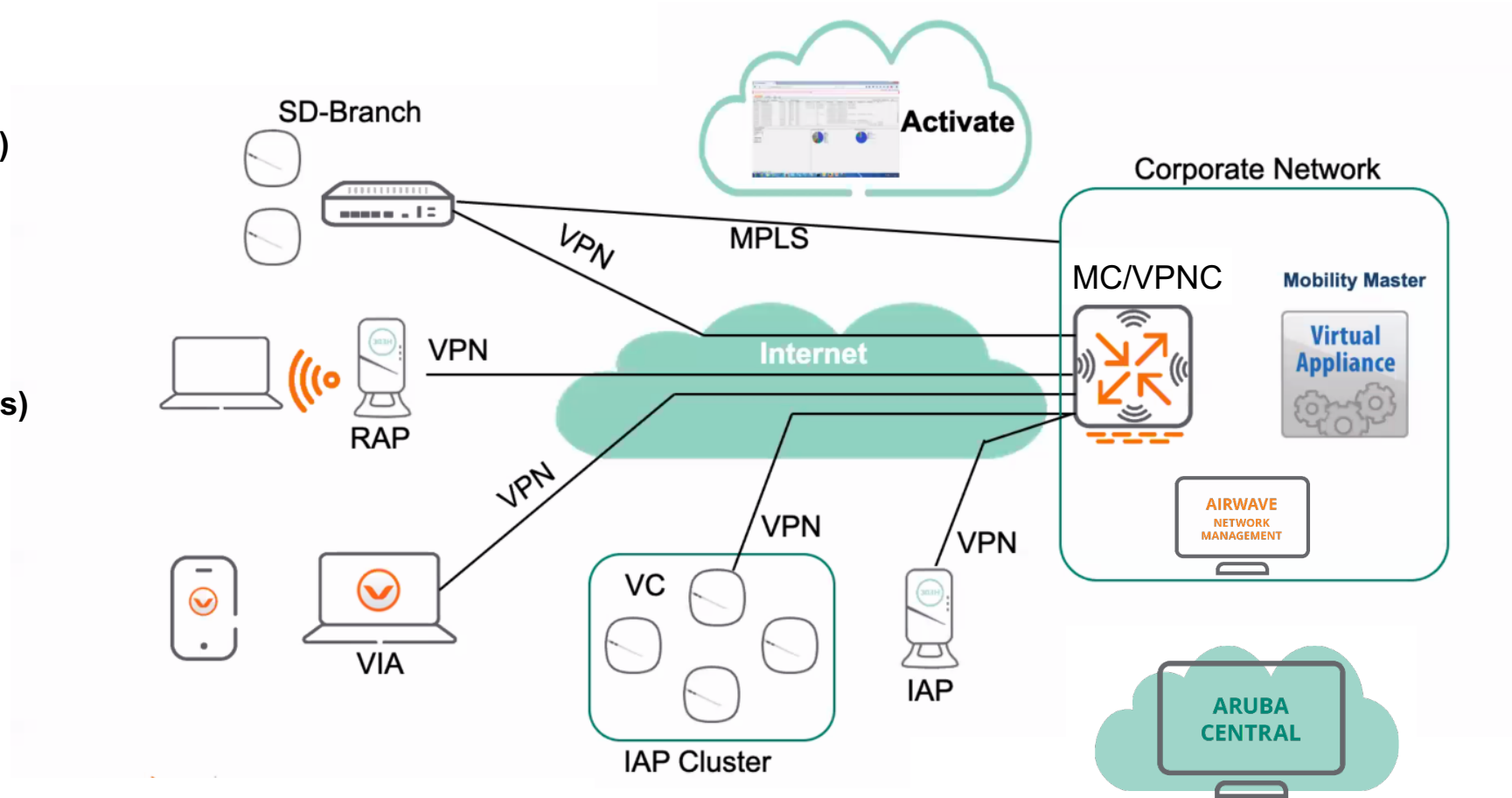
Remote Access Solutions

VPN (Virtual Private Network)

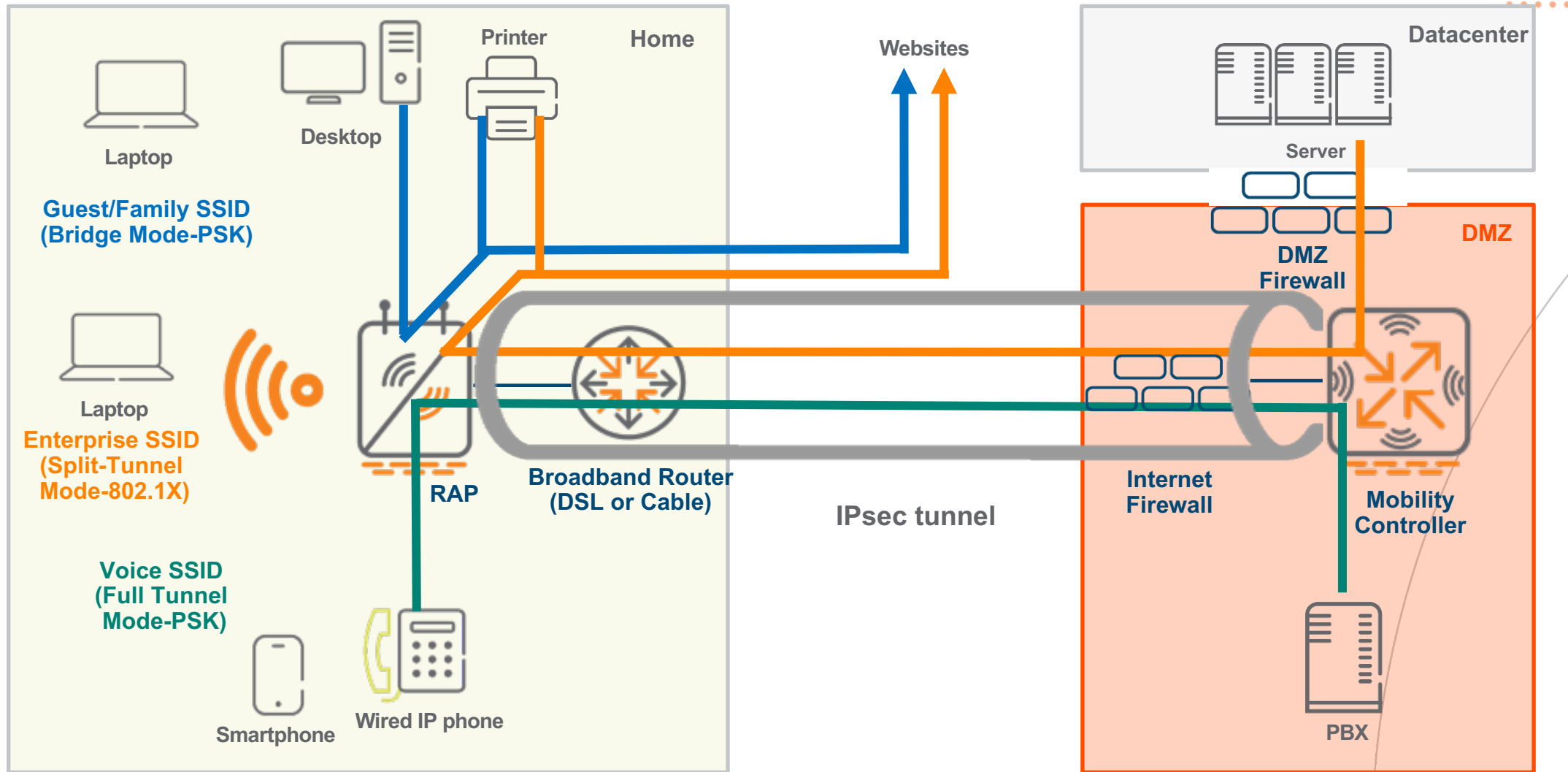
1. **RAP**
(Remote Access Point)

2. **IAP-VPN**
(Instant AP-VPN)

3. **VIA**
(Virtual Intranet Access)



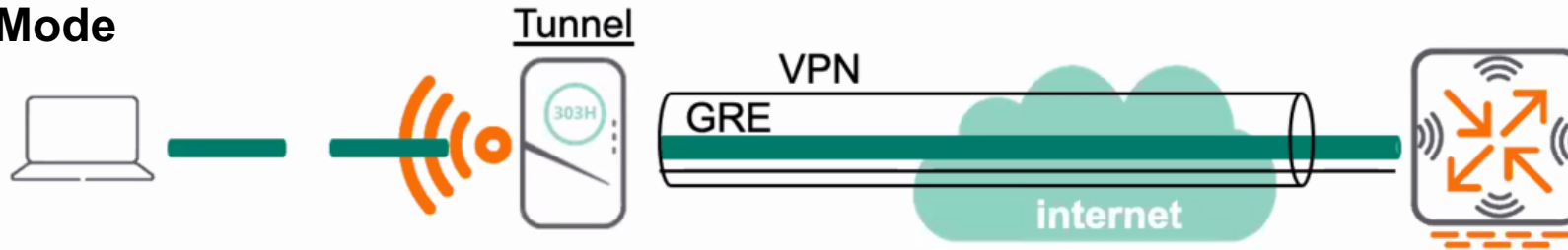
RAP



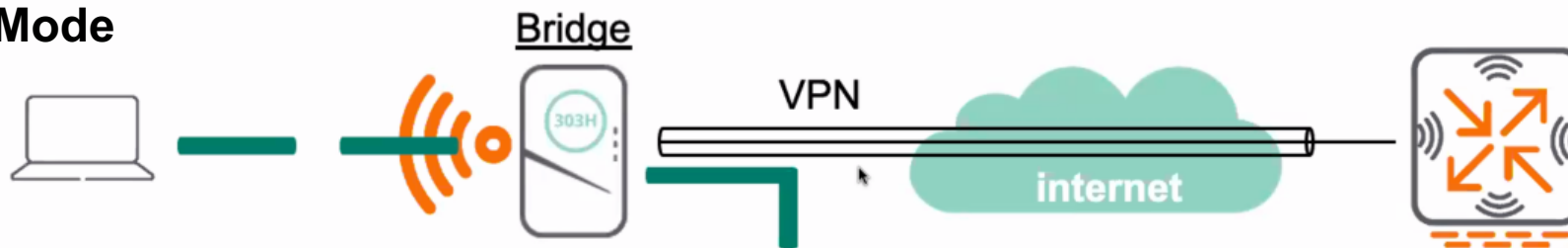
RAP

RAP Forwarding Modes

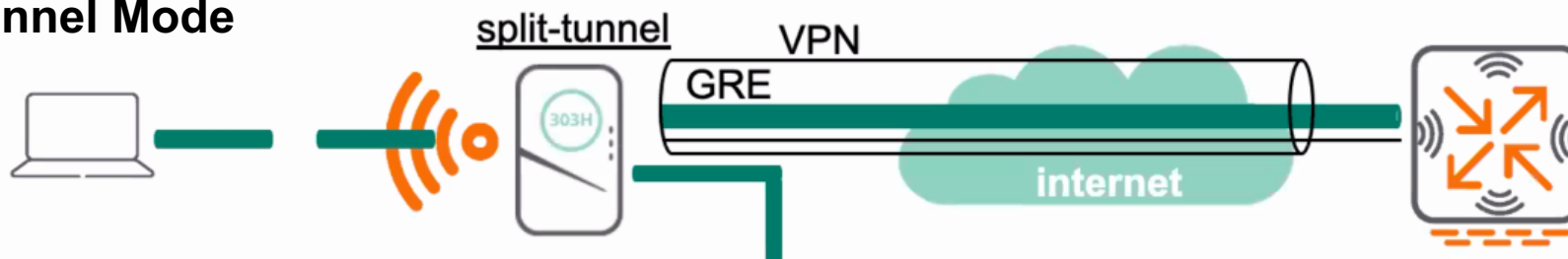
1. Tunnel Mode



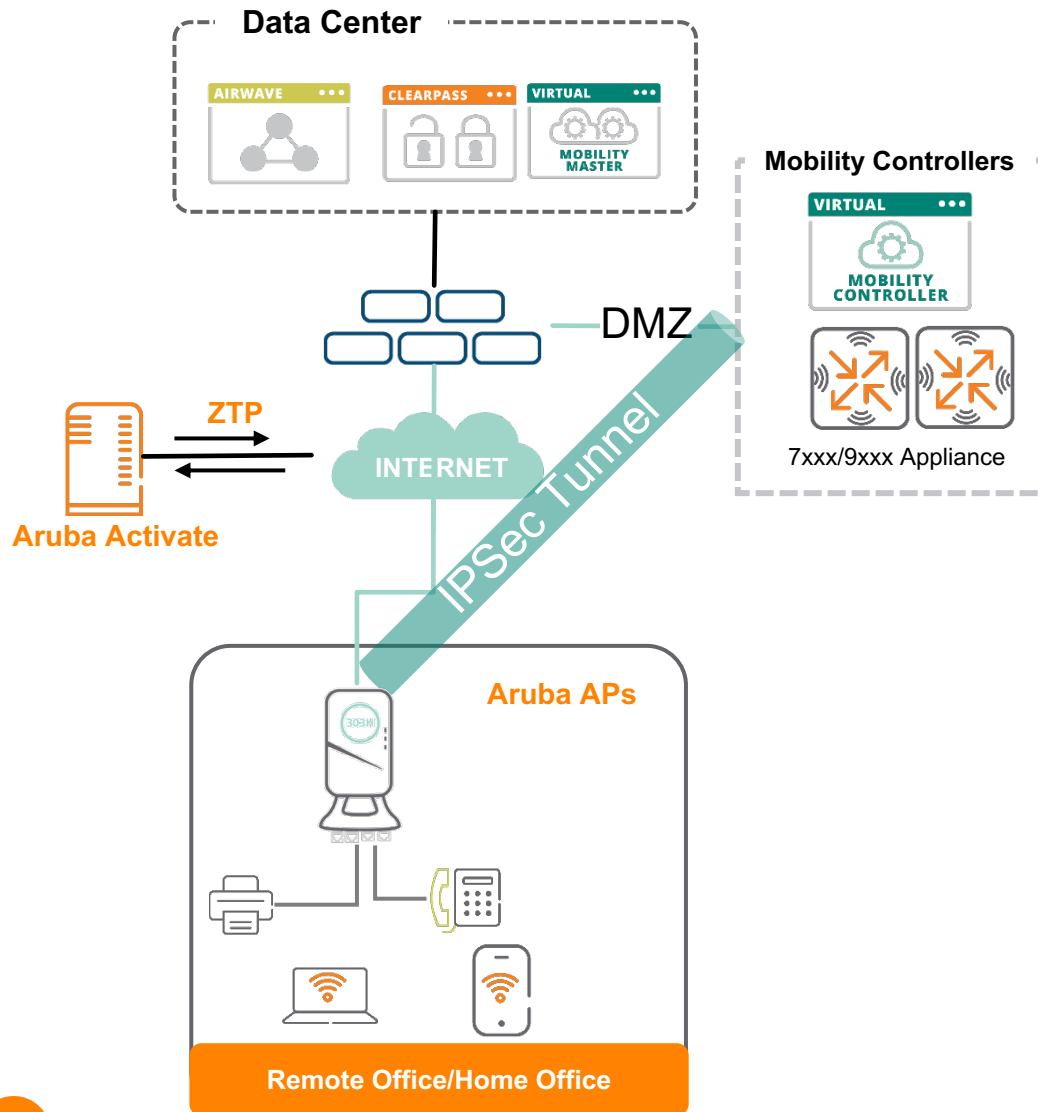
2. Bridge Mode



3. Split-Tunnel Mode



RAP



Solution Components

- Remote Access Point (**Mandatory**)*
- Mobility Master/Mobility Controllers (existent)
- Aruba AirWave (**Recommended/Optional**)
- Aruba ClearPass (**Recommended/Optional**)
- Aruba Central (**Depends on Customer's Env.**)

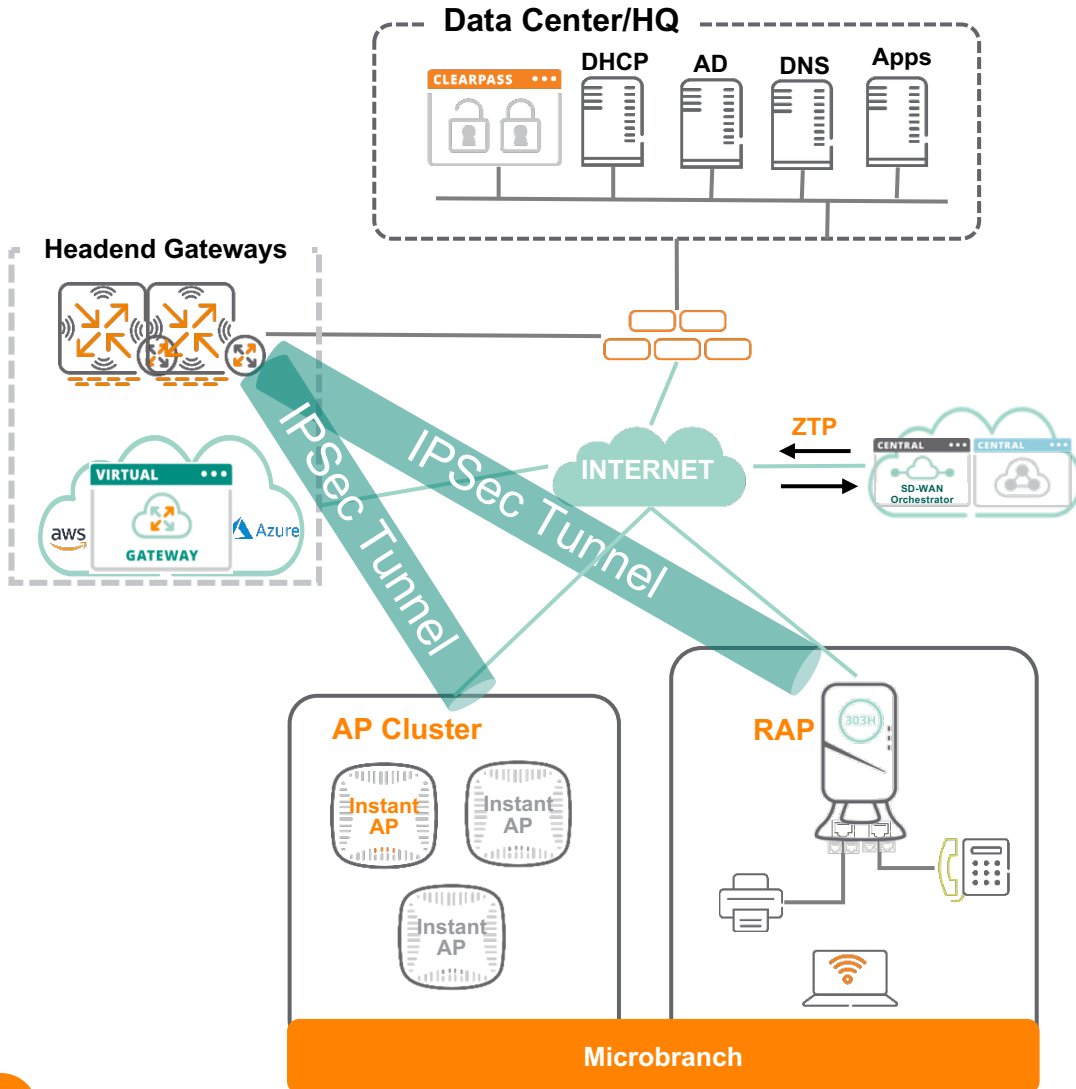
Key features and benefits

- **Centralized On-premise management** through **Aruba AirWave** or **Mobility Controllers**
- **Centralized Cloud-Based management** through **Aruba Central**
- **Zero Touch Provisioning** through **Aruba Activate** or **Central**
- Services provided by Remote APs:
 - **IPSec tunneling** to reach corporate networks
 - Extend **Corporate Services** (VoIP, Videoconferencing)
 - **Same SSIDs** as the Corporate Network
- Services provided by Centralized Controller or Central
 - **Routing** for all branch subnets
 - **Firewall** for all LAN/WLAN traffic
 - **Role-based security** for all LAN/WLAN traffic

* Any Aruba AP applies... This is the a recommended model



IAP-VPN (Microbranch)



Solution Components

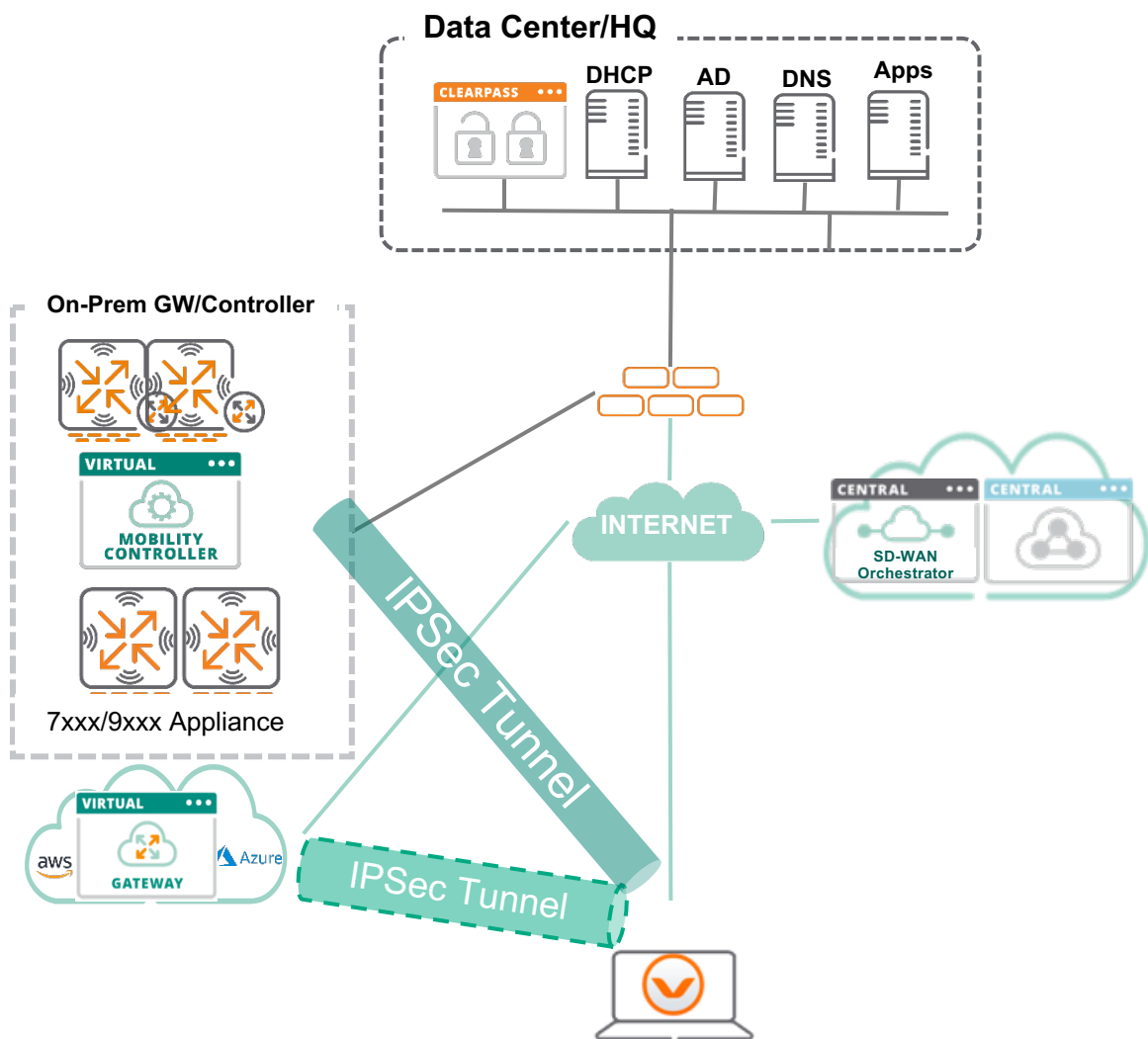
- Remote or Instant Access Point (**Mandatory**)*
- 7xxx/90xx/Virtual Gateway (**Mandatory**)
- Aruba Central (**Mandatory**)
- Aruba ClearPass (**Recommended/Optional**)

Key features and benefits

- **Centralized management and Zero Touch Provisioning** through **Aruba Central**
- APs become the WAN gateway for the entire branch network
- Services provided by Remote APs with Central
 - **IPSec tunneling** to reach corporate networks
 - **Routing** for all branch subnets
 - **Firewall** for all LAN and WLAN traffic
 - **Role-based security** for all LAN and WLAN traffic
 - Extend **Corporate Services** (VoIP, Videoconferencing)
 - All the usual **WLAN services**

* Any Aruba AP applies... This is the a recommended model

VIA



Solution Components

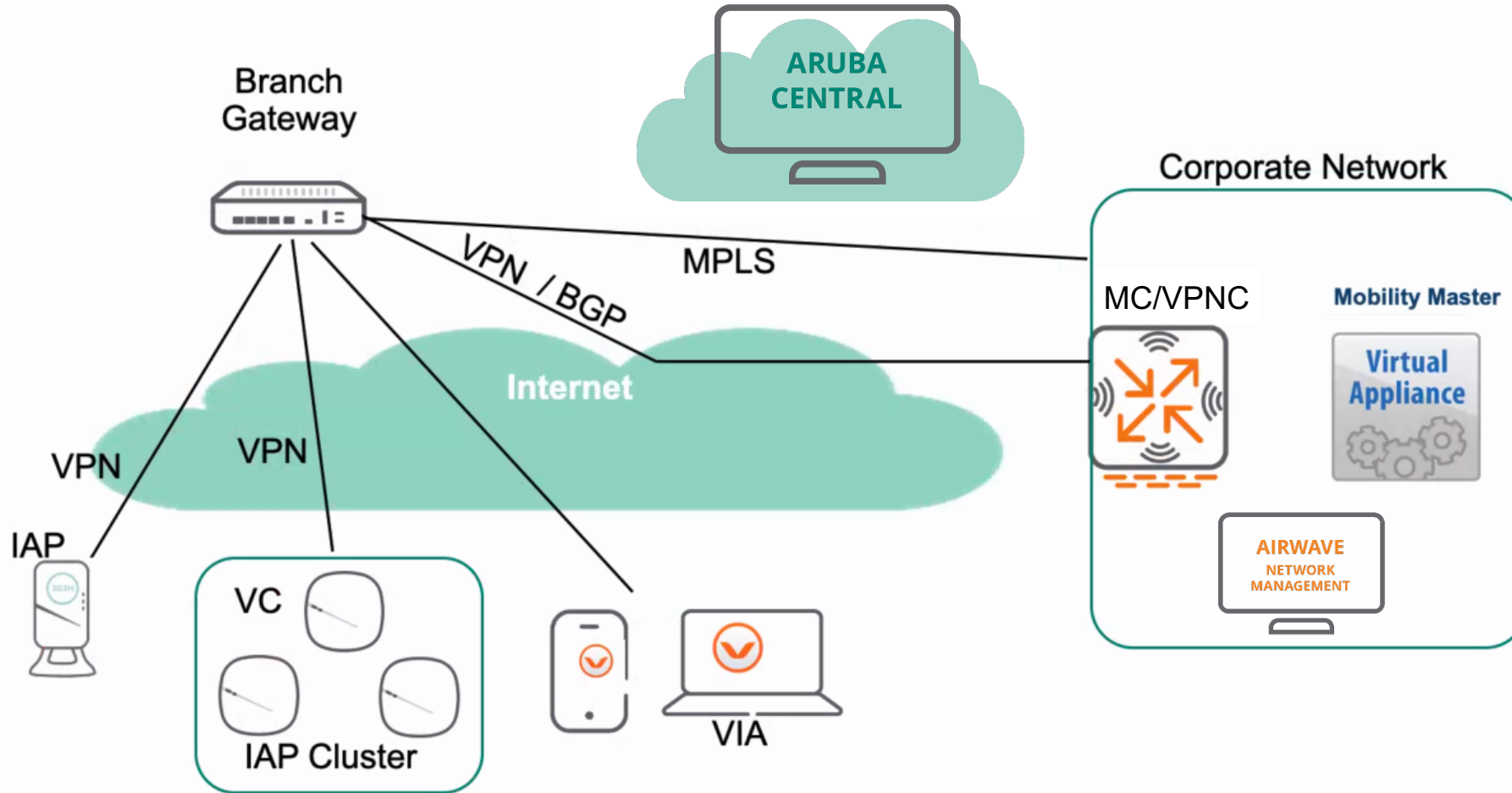
- Aruba VIA software client (**Mandatory**)*
- Mobility Master/Mobility Controllers or 7xxx/90xx/Virtual Gateway (**Mandatory**)
- Aruba Central (**Depends on Customer's Env.**)
- Aruba ClearPass (**Recommended/Optional**)

Key features and benefits

- **Centralized On-premise management** through **Aruba AirWave** or **Mobility Controllers**
- **Centralized management** through **Aruba Central**
- Services provided by VIA Client
 - **IPSec tunneling** to reach corporate networks
 - **Firewall** for all LAN and WLAN traffic
 - **Role-based security** for VPN traffic

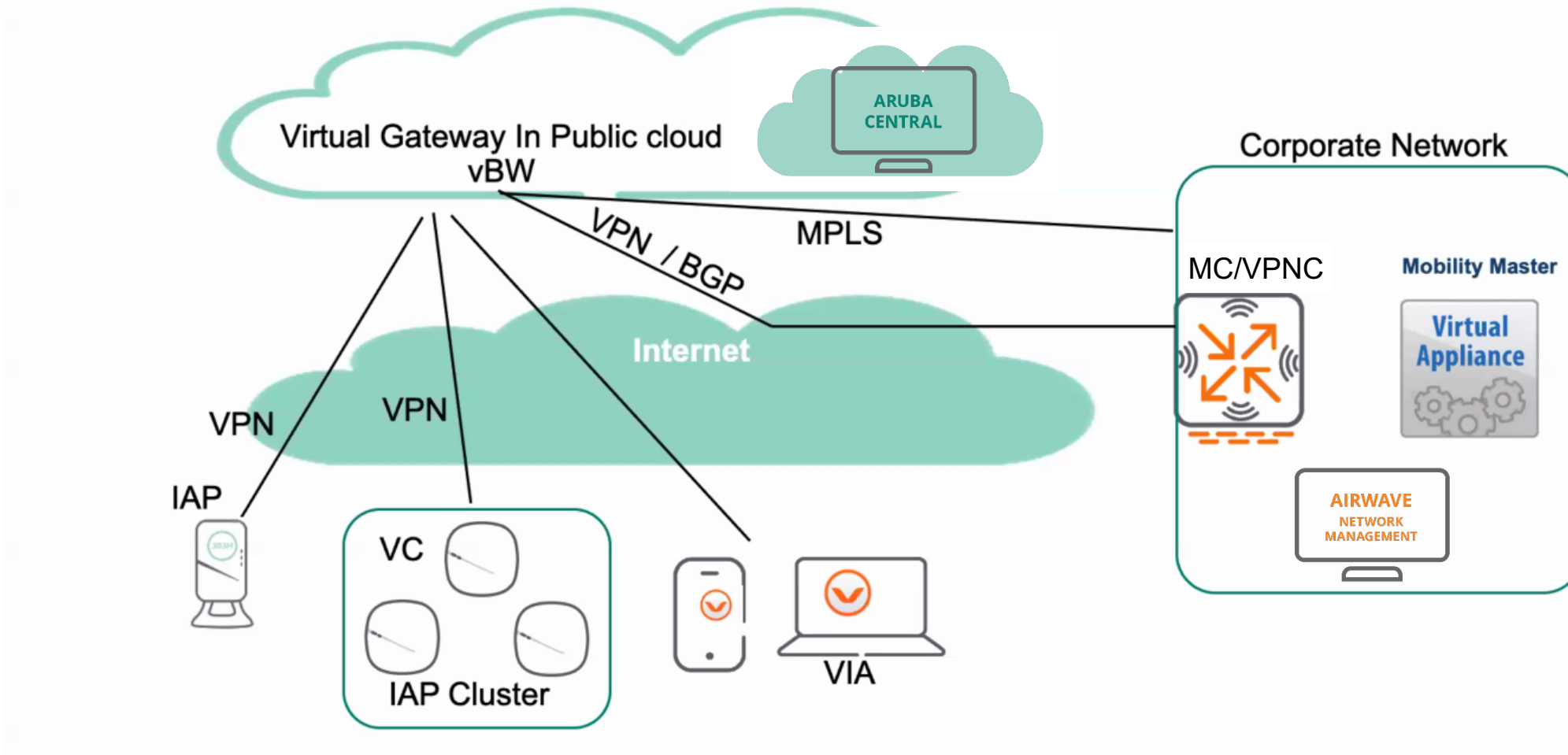
Remote Access to Branch Gateway

VIA or IAP-VPN to Branch Gateways



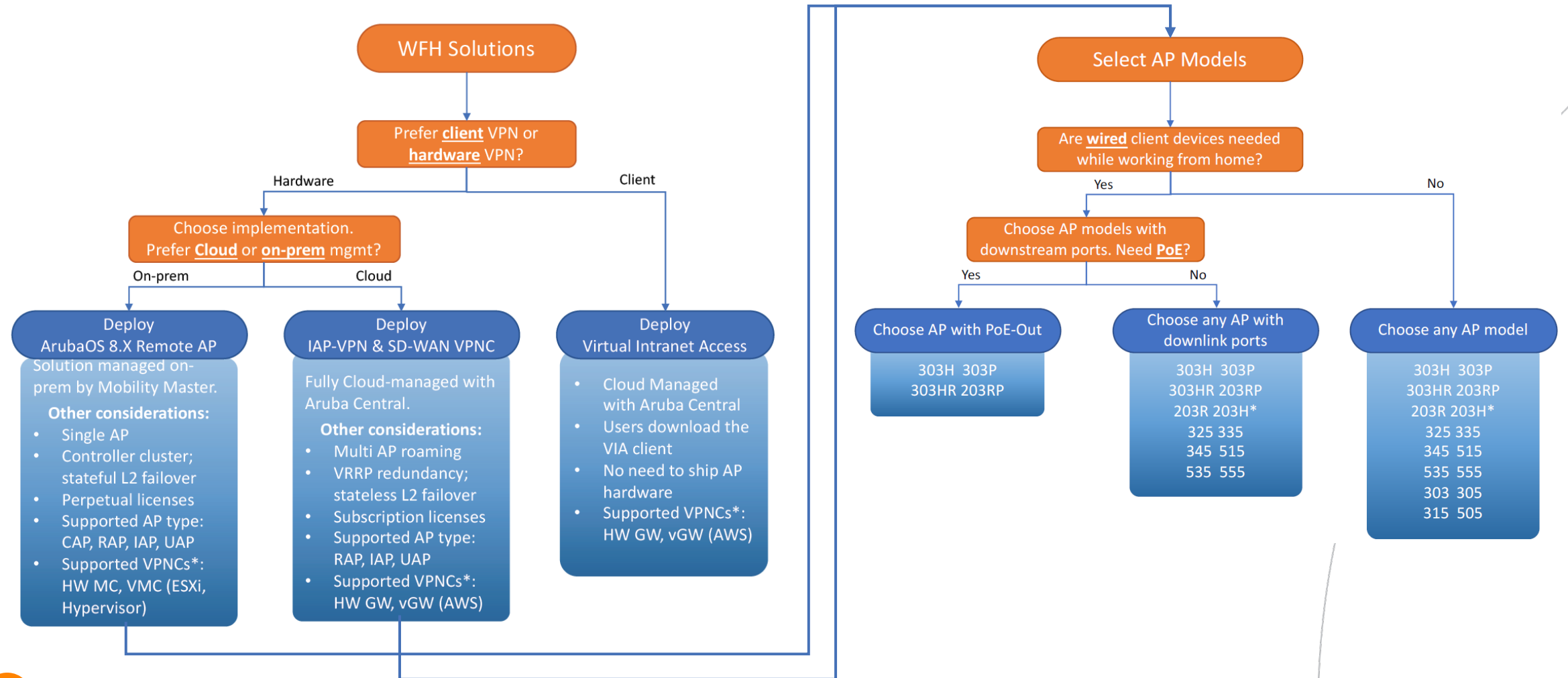
Remote Access to vGW

VIA or IAP-VPN to vGW(Virtual Branch Gateways)

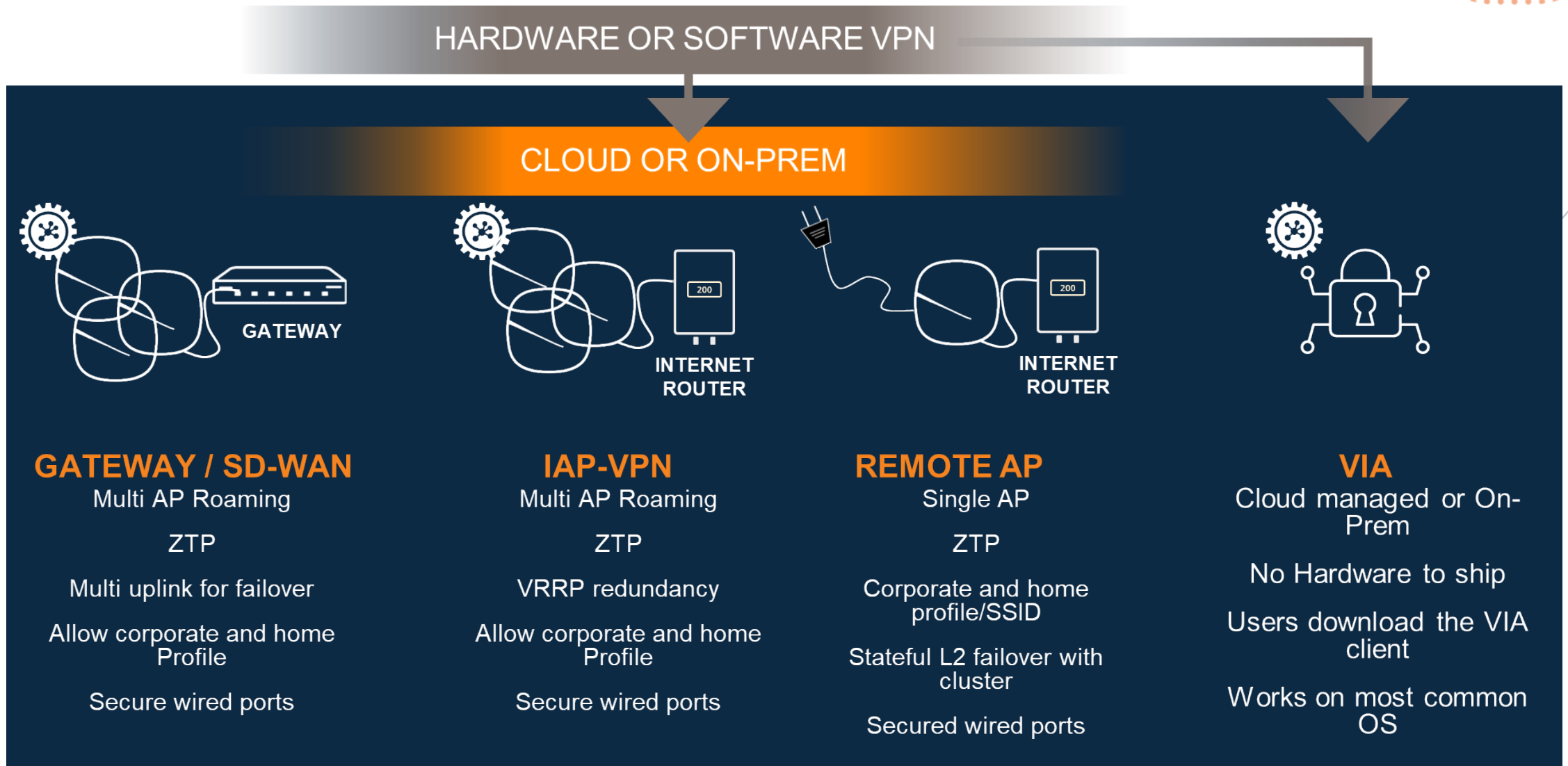


Decision Making

솔루션 제안 가이드



Summary



참고 자료 링크

Aruba Business Continuity Solutions on [Arubanetworks.com](https://www.arubanetworks.com):

- <https://www.arubanetworks.com/solutions/business-continuity>
→ 업무 연속성 솔루션 소개 및 관련 자료

Learning Remote Access Solutions on Aruba [AirHeads Community](https://community.arubanetworks.com):

- <https://community.arubanetworks.com/t5/Learning/ct-p/learning?path=LearningRemoteAccess>
→ 원격 접속 솔루션 설정 및 구축 가이드

Aruba Remote Access Solutions on [AFP\(Arubapedia for Partners\)](https://afp.arubanetworks.com):

- https://afp.arubanetworks.com/afp/index.php/Aruba_Remote_Access_Solutions
→ 원격 접속 솔루션 특별 프로그램 안내 및 기술 가이드(로그인 필요)

Introduction to Remote Access Solutions on [AirHeads Community](https://community.arubanetworks.com):

- <https://community.arubanetworks.com/t5/Video/Introduction-to-Remote-Access-Solutions-by-Aruba-Networks/ta-p/647010>
→ 원격 접속 솔루션 동영상 교육 웨비나(총 4시간)



Q&A



Aruba Solution Updates

솔루션 업데이트 사항 및 공지

AirWave H/W OS(CentOS 6) 지원 종료 예정

- 현재 Airwave는 Linux의 한 종류인 CentOS 6를 기반으로 한 OS에 설치/운영되고 있으나 CentOS 6이 2020년 11월 30일에 End of Support 예정임
- 따라서, 버전 8.2.10.x 이하의 AirWave만 CentOS 6에서 가동되고, 8.2.11.x 이상부터는 CentOS 7에서 가동

< 상황별 운영 방법 >

■ 신규 장비 구축

- AirWave를 8.2.10.x 이상의 최신 버전 부팅 디스크(IOS)로 재설치하여 CentOS 6을 CentOS 7로 업그레이드

■ 기 구축 장비

1. AirWave 버전 8.2.10.x 이상 업그레이드 불필요: 장비 교체 또는 폐기 시점까지 현재 버전으로 운영
2. AirWave 버전 8.2.11.x 이상 업그레이드 필요: 백업 파일 생성 및 라이선스 백업 후, 최신 부팅 디스크로 재설치하고, 백업 파일과 라이선스를 restore 할 것

※ 고객사 운영 중인 AirWave는 Case Open을 통해 TAC의 기술 지원을 받아 업그레이드 진행하기를 권고

TAC Case Open 시 필요 정보 및 트러블슈팅 가이드

기본 정보 템플릿 작성

- 컨트롤러의 모델명
- 사용중인 AP 모델명
- 컨트롤러 버전
- 컨트롤러 Topology : MM – Cluster / Standalone / Active– Standby
- 장애 발생 Radio Band : 2.4Ghz / 5Ghz
- 사용 중인 Radio Channel Bonding; 20Mhz, 40Mhz, 80Mhz
- ESSID 정보 및 Operation Mode : Open / PSK / 802.1X
- 장애 발생 단말기 IP 및 MAC :
- 장애 발생 무선랜 카드 종류 및 Driver 버전 :
- 장애 발생 단말기 OS 및 버전 :
- 장애 발생 시점 (정확한 시간) :
- 장애 발생 패턴: 특정 채널, 특정 시간대, 특정 지역에서 발생하는지
- 장애 발생 내용 요약 :

TAC Case Open 시 필요 정보 및 트러블슈팅 가이드

Case Open을 위한 자료 수집

네트워크 구성도

- 해당 사이트의 네트워크 정보 파악을 위한 네트워크 구성도
- 컨트롤러의 IP 및 VLAN 정보 포함, Gateway IP, 백본 및 L2 스위치를 포함한 전체 네트워크 구성도

Tech Support 정보

- 장애가 발생할 때 또는 발생 직후 최대한 빠른 시간에 수집해야 장애 정보 파악이 가능

컨트롤러 Show tech : (A7210) [mynode] #show tech-support

컨트롤러 logs.tar 파일: (A7210) [mynode] #tar logs tech-support

AP의 Show tech : (A7210) [mynode] #show ap tech-support ap-name

Crash 파일 : (A7210) [mynode] #tar crash

< 생성된 파일 확인 >

```
(A7210) [mynode] #dir
-rw-r--r--  1 root  root    34177 Jan 11 2019 2019-01-11.cfg
-rw-r--r--  1 root  root     5570 Sep 23 13:54 crash.tar
```

< 생성된 파일 전송 >

```
#copy flash: crash.tar tftp: 1.1.1.1 crash.tar
```



aruba

a Hewlett Packard
Enterprise company

Thank you

HPE Aruba 이한민 차장
Jake.yi@hpe.com