



HPE Nimble Storage dHCI

컨버지드의 유연성과 HCI의 심플함을 제공

유연성과 심플함을 갖춘 지능형 플랫폼

컴퓨팅과 스토리지를 세분화하여 HCI의 경험과 함께 제공하는 HPE Nimble Storage dHCI는 세계 최고의 서버인 HPE ProLiant와 HPE Nimble Storage로 구성 가능합니다. HPE Nimble Storage dHCI는 HPE Nimble Storage의 자체 관리가능한 플래시 스토리지와 ProLiant 서버를 통합하여 예측 불가능한 워크로드 (및 비즈니스 크리티컬에 필요한 성능, 탄력성 및 효율성)를 지원할 수 있습니다. 뿐만 아니라 유연한 운영이 가능하기에 유연성을 요구하는 기업에게 제공할 수 있습니다. 스토리지에서 VM에 이르는 전체 스택을 지능적으로 운영 가능하며 가상화 환경을 위한 정책 기반 자동화를 통해 지능적으로 간편함을 선사할 수 있습니다. HPE Nimble Storage dHCI는 업계 최고의 데이터 효율성을 보장하며 컴퓨팅 및 스토리지를 중단 없이 독립적으로 확장할 수 있는 기능을 통해 효율적인 확장이 가능합니다.



특징 1. HCI와 같은 단순함

HPE Nimble Storage와 ProLiant 서버의 통합 시스템으로 하이퍼 컨버전스 컨트롤을 확장함에 따라 구현, 관리, 확장 및 지원이 매우 간단해 졌습니다. 또한, Nimble 서포트에서 HPE Nimble Storage, HPE ProLiant DLs 그리고 HPE M-Series 스위치에 대한 모든 서포트를 지원하여 장애 발생 시 단일루트에서 모든 장애를 처리할 수 있습니다.

간편한 구축
서버와 스토리지 자동화를 통해 15분만에 랙-투-업 가능

간편한 관리
VM 중심 데이터 서비스 및 리소스 관리

간편한 확장
새로운 리소스를 자동적으로 검색하며 및 애플리케이션 중단 없이 확장 가능

간편한 지원
HPE InfoSight를 이용한 문제예측 지원 자동화 및 문제 예방

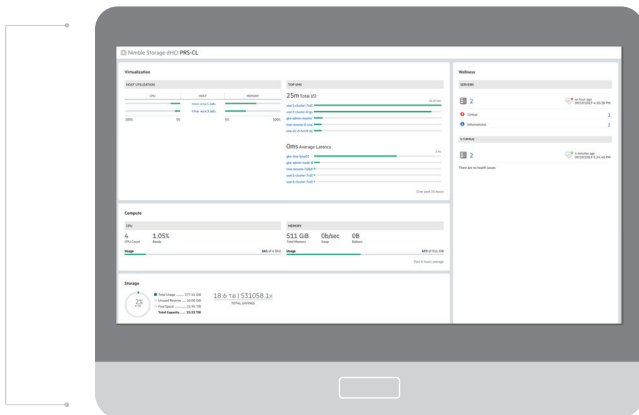
누구나 간편하게 전체 스택 인프라스트럭처 관리

소프트웨어-정의

물리적 하드웨어에서 리소스가 추상화되고 vCenter를 통해 관리되므로 고객은 사일로 요소 관리자에서 시간을 낭비하지 않아도 되며 VM 관리자가 관리하기에 매우 용이함

자동 검색

모든 리소스가 자동으로 검색되므로 클러스터 구축 용이



정책 기반 자동화

VM 중심의 스냅샷, 클론, 복구 및 데이터 보호 기능

통합 계획

전체 스택의 예측 가능 및 리소스 최적화

투명한 업그레이드

다운타임 없이 쉽게 확장 및 업그레이드 가능





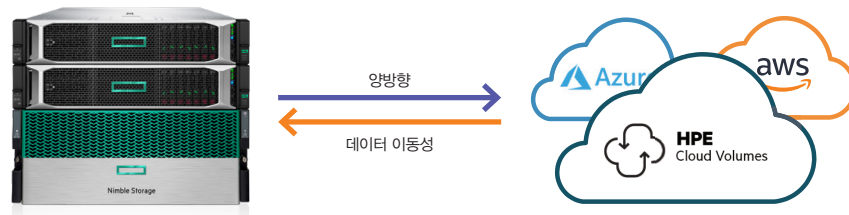
특징 2. 완벽한 복원력

기존 HCI보다 HPE Nimble Storage dHCI의 특별한 기능 중 하나는 높은 수준의 성능과 복원력을 요구하는 비즈니스 크리티컬 애플리케이션을 구축하는 방법입니다.



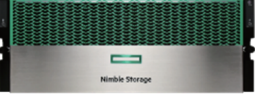
	99.9999%의 스토리지 가용성 보장		애플리케이션 레벨 암호화
	데이터 응답 시간 1ms 미만		3개의 하드디스크가 동시에 장애가 발생해도 복구 가능
	애플리케이션 정합성이 보장되는 스냅샷 및 고급 복제를 통해 백업 빈도와 복구 속도 향상		

특징 3. 효율적인 확장성

HPE Cloud Volumes를 통해 하이브리드 클라우드 전반에서 간편한 워크로드 이동이 가능합니다. HPE Nimble Storage dHCI는 플랫폼과 HPE Cloud Volumes 사이에서 양방향 데이터 이동을 기본적으로 지원하고 있습니다. 이를 통해 고객은 백업 및 DR, DevOps를 위한 하이브리드 클라우드를 쉽게 구축하고, 컨테이너를 퍼블릭 클라우드에서 프라이빗 클라우드로 쉽게 이동시킬 수 있습니다.



HPE Nimble Storage dHCI 구성

모니터링 · HPE InfoSight	네트워크	· 2x HPE StoreFabric M-Series	  
	관리운영	· VMware vCenter® · Integration Stack Manager · Integrated Stack Setup	
	하이퍼바이저	· VMware vSphere® 6.5 or 6.7	
	서버	· 2-20 Servers · HPE ProLiant DL360/DL380 G9/G10 · Intel® Xeon® Processors · Up to 2 Processors per Server · Up to 3TB Memory · 10 GigE Network	
	스토리지	· HPE Nimble Storage AF (iSCSI) · HPE Nimble Storage HF (iSCSI)	



HPE Nimble Storage dHCI 올플래시 구성 (T-Shirt Sizing)



	Small	Medium	Large	XL
컴퓨터	DL360 G10	DL360 G10	DL360 G10	DL360 G10
컴퓨터 노드 개수	2	4	8	16
스토리지 컨트롤러	Nimble AF20	AF40	AF60	AF80
스위치 (TOR 2대)	HPE SN2010M	HPE SN2100M	HPE SN2100M	HPE SN2410M

HPE Nimble Storage dHCI 하이브리드 플래시 구성 (T-Shirt Sizing)



	Small	Medium	Large	XL
컴퓨터	DL360 G10	DL360 G10	DL360 G10	DL360 G10
컴퓨터 노드 개수	2	4	8	16
스토리지 컨트롤러	Nimble HF20	HF40	HF60	HF80
스위치 (TOR 2대)	HPE SN2010M	HPE SN2100M	HPE SN2100M	HPE SN2410M