

2021 Aruba Solution Day Virtual Experience

아루바 신제품과 함께하는 Edge, Cloud, Security의 비전

🕒 2021. 10. 26(화), 10:00 - 11:30

Why Aruba !!!

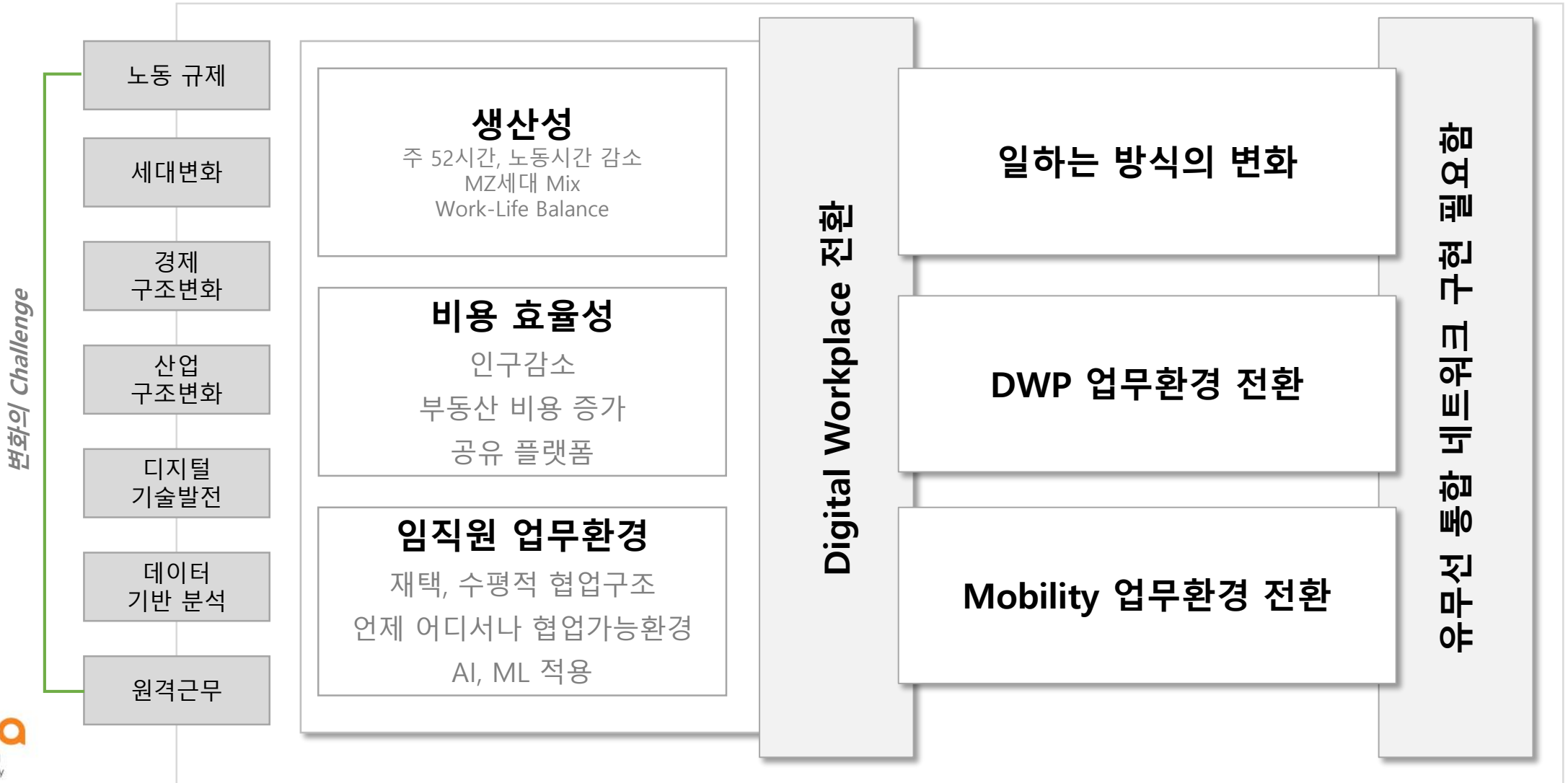
한창훈 상무 | HPE Aruba

EDGE & CLOUD



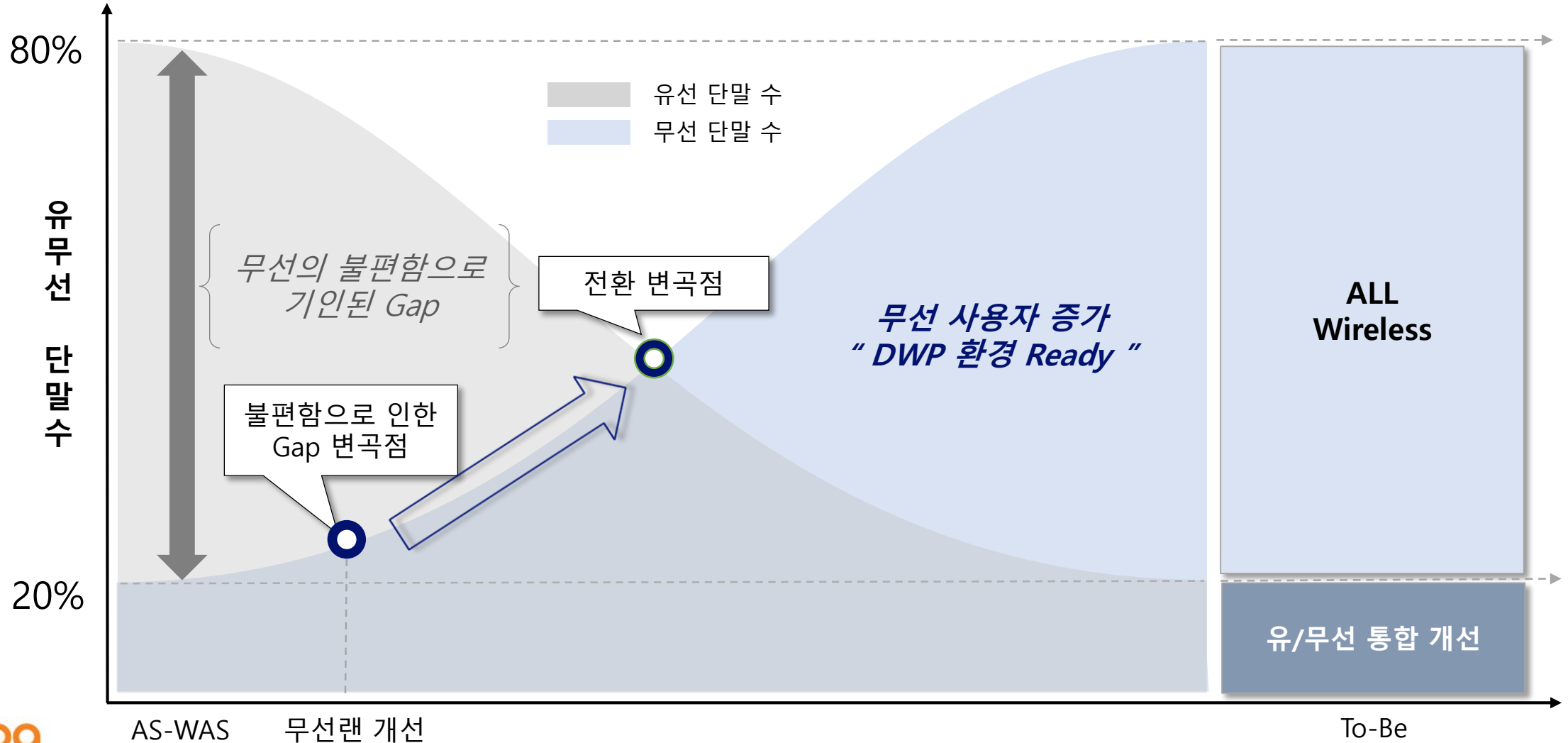
배경 - 업무환경 변화

생산성, 효율성 및 직원 업무환경 = '일하는 방식', '업무 환경의 변화' 요구됨



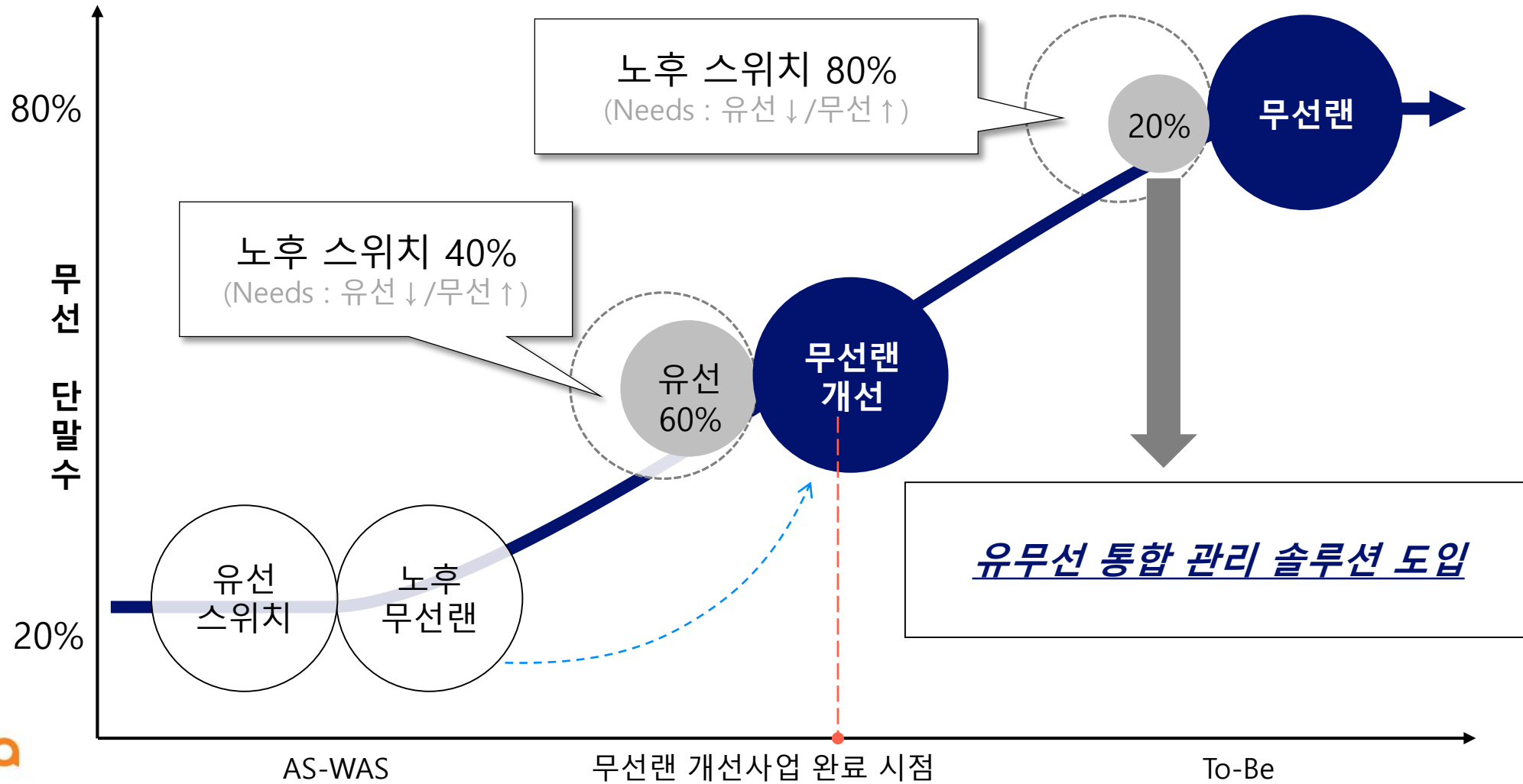
배경 - 기업환경에서의 인프라 개선 트렌드

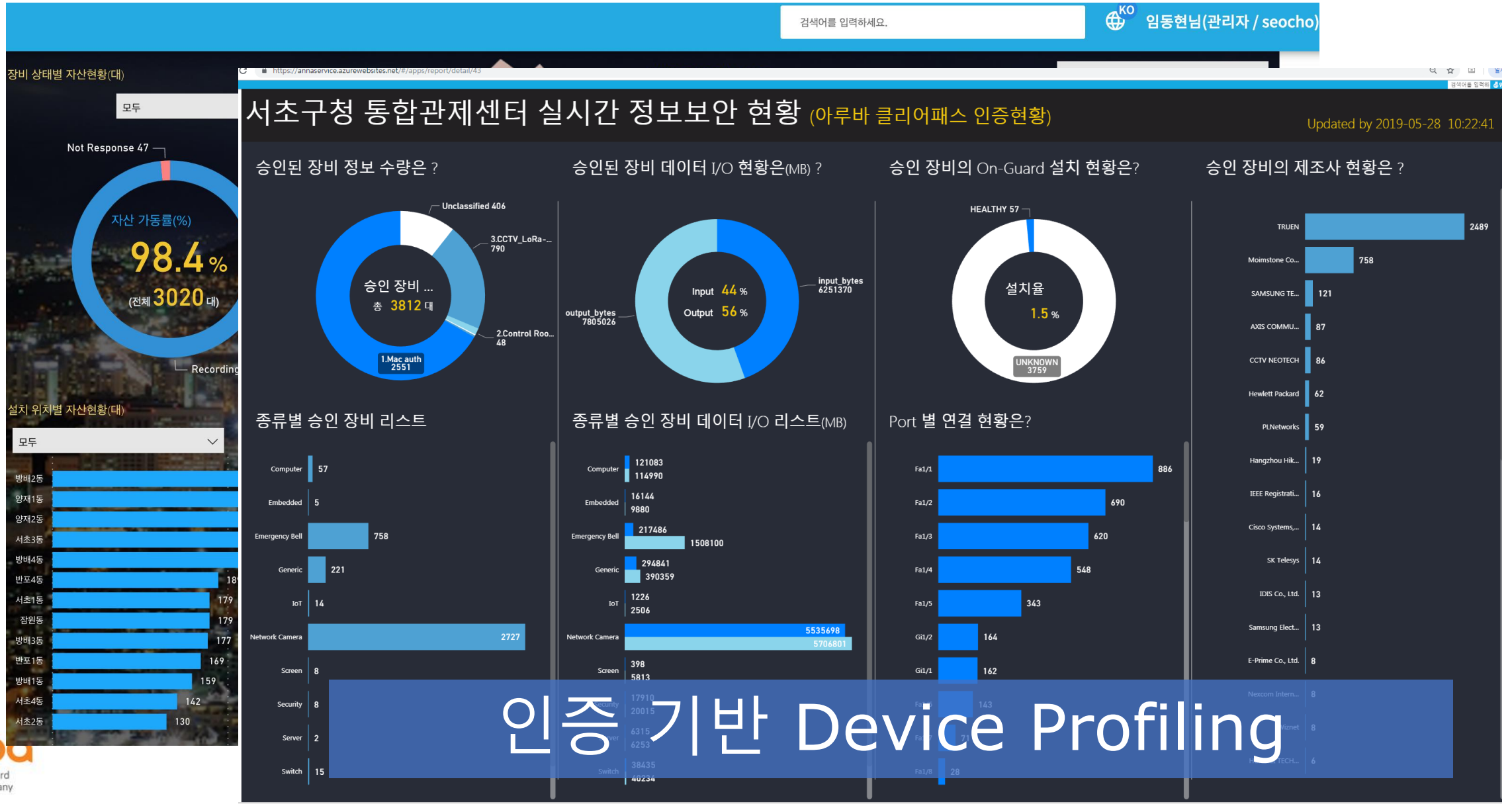
무선랜 개선 & 확산 → 유선 축소 → 유무선 통합 기술 고려



Case Study - 유무선 통합 시나리오(S그룹)

'무선' 업무사용 증가 → 유선 "감소" → "유무선 통합" 선택적 도입





INCREASE
REVENUE



Experiences

사용자 편의 (생산성)
새로운 수익 흐름
더 빠른 혁신

"EDGE Data" 비즈니스 승패를 주도할 것이다

Efficiencies

이상징후, 예측, 분석
수익성 증대
직장 내 사회적 거리

DECREASE
COSTS

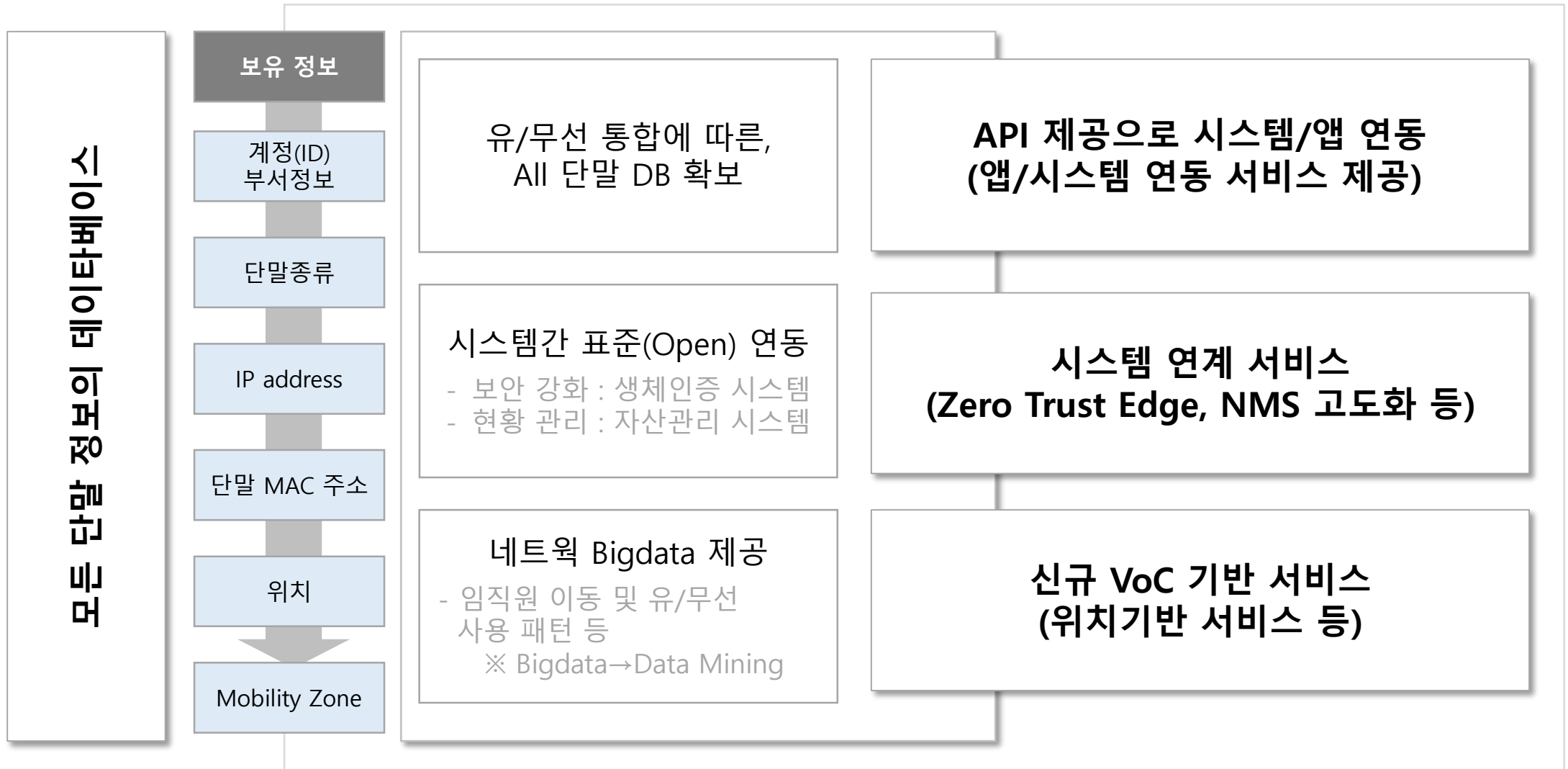


550억 devices will be connected
worldwide by 2022
- IDC

75% 에 해당하는 Data는
"Data Center / Cloud" 가 **아니**
라

통신 접속 단말에서 생성 및 처리 된다

Edge Data - 단말 정보를 데이터베이스로...



Edge Data - 단말 정보를 데이터베이스로...

2021 Aruba Solution Day
Virtual Experience

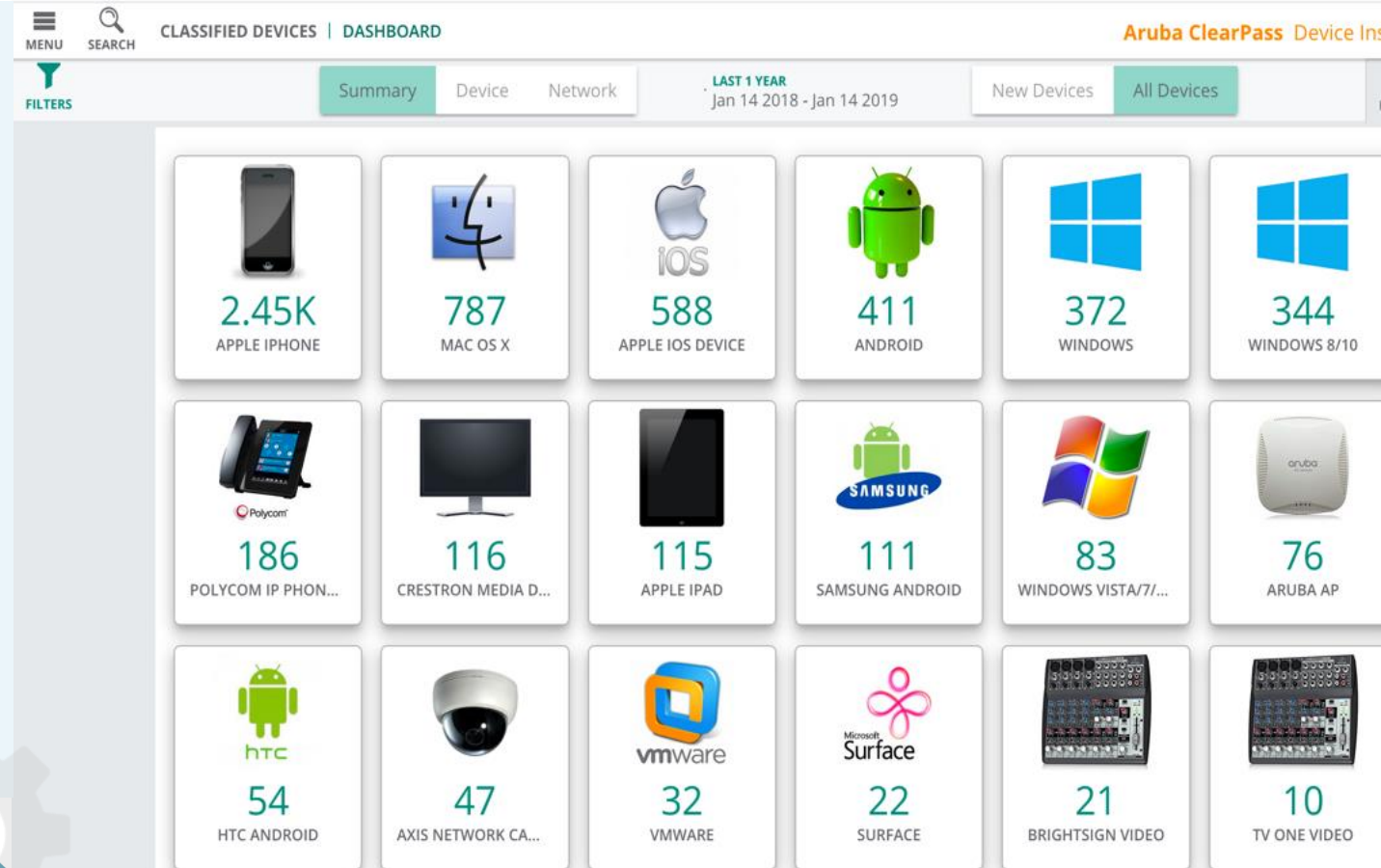
“

Zero Trust / 위치기반 / 데이터베이스

”

알 수 없는 장치들을 정교하게 시각화 할 수 있을까?

- 새롭게 연결되는 장치들은 기본적으로 “generic”으로 분류
- 사전 설정된 값과 행위 값을 분류된 단말 유형 및 그룹과 비교
트래픽 패턴, MAC주소, 제조사 타입, DHCP & SNMP 정보 등 활용
- 제로 트러스트 보안
오탐 방지하는 정확한 Finger printing



ARUBA ESP ARCHITECTURE

CONNECTIVITY, SECURITY AND AIOPS CONVERT DATA INTO BUSINESS OUTCOMES



REMOTE



BRANCH OFFICE



CLOUD



CAMPUS



DATA CENTER

ARUBA CENTRAL

3
**ANALYZE
AND ACT**

AI-Powered features 비즈니스에 영향을 미치기 전에
문제 식별, 신속하게 해결할 수 있도록 지원

AIOPS

2
PROTECT

제로 트러스트 원칙을 적용
보호 수준을 높이는 동시에 운영 간소화

**ZERO TRUST
SECURITY**

1
CONNECT

통합된 네트워크 운영
(All domains and locations)

**UNIFIED
INFRASTRUCTURE**

As a Service

SUMMARY

업무 환경의 변화
+
새로운 일하는 방식

DWP 전환 필수
유무선 통합 고려
(Case Study)

Aruba ESP
is the cloud-native,
AI-powered platform
for automating, unifying
and securing the edge

Get there in 3 steps:

- 1
Connect
- 2
Protect
- 3
Analyze and Act



CUSTOMER FIRST
CUSTOMER LAST

HPE 아루바 한창훈 상무 (chang-hun.han@hpe.com)



THANK YOU

chang-hun.han@hpe.com