

코로나19 시대, 일하는 방식의 재발견

김우경 | **FASTFIVE**

패스트파이브 소개

2021 Aruba Solution Day
Virtual Experience

다양한 제휴 혜택과 업무 환경에 최적화된 서비스 (36개 지점 / 3,000여개의 입주사)

패스트파이브는 고객이 업무에만 집중할 수 있도록 설계된 공간, 서비스, 베네피트, 커뮤니티를 제공합니다.



Space

업무 효율성과 창의성을 높이는 공간

목적에 따라 구성된 감각적인 인테리어를 통해 업무 효율과 창의성을 높이는 공간을 제공합니다.



Service

쾌적한 업무 환경을 위한 인프라

냉난방, 네트워크 환경, F&B 서비스 운영으로 언제나 쾌적한 업무 환경을 제공합니다.



Benefit

200여 가지의 멤버 전용 제휴 혜택

업무 효율과 삶의 질을 높여주는 제휴 서비스를 통해 멤버 전용 특별 혜택을 제공합니다.



Community

다양한 네트워킹 이벤트 & 협업 환경

직원들의 업무 능력 향상 및 실무에 도움이 되는 다양한 네트워킹 이벤트 및 협업 환경을 제공합니다.

업무환경의 변화

1인~50인 기업

- 인플레이션, 저금리 지속, 부동산 비용의 증가
- 기존 오피스의 유지비 증가
- 소유 → 공유/임대
- 공유오피스의 장점 부각

2021 Aruba Solution Day
Virtual Experience



업무환경의 변화

엔터프라이즈급 기업

2021 Aruba Solution Day
Virtual Experience

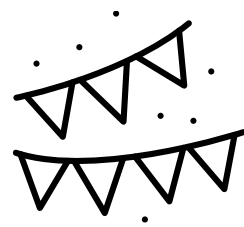


- 근무의 유연성 → 재택근무, 분산근무
- 유동성(TF팀 증가), 복리후생, 팬데믹을 대비한 분산근무
- 사옥 외에 다른 거점 구축의 필요성
- 공유오피스/거점오피스

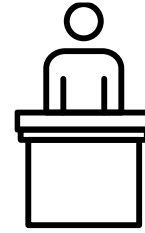
커뮤니티 형태의 변화

오프라인 → 온라인

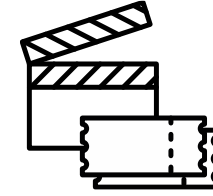
- 메타버스 적극 활용
- 유저들이 온라인 상의 모임에 적응



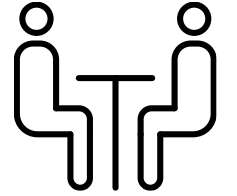
네트워킹 파티



강연 및 세미나

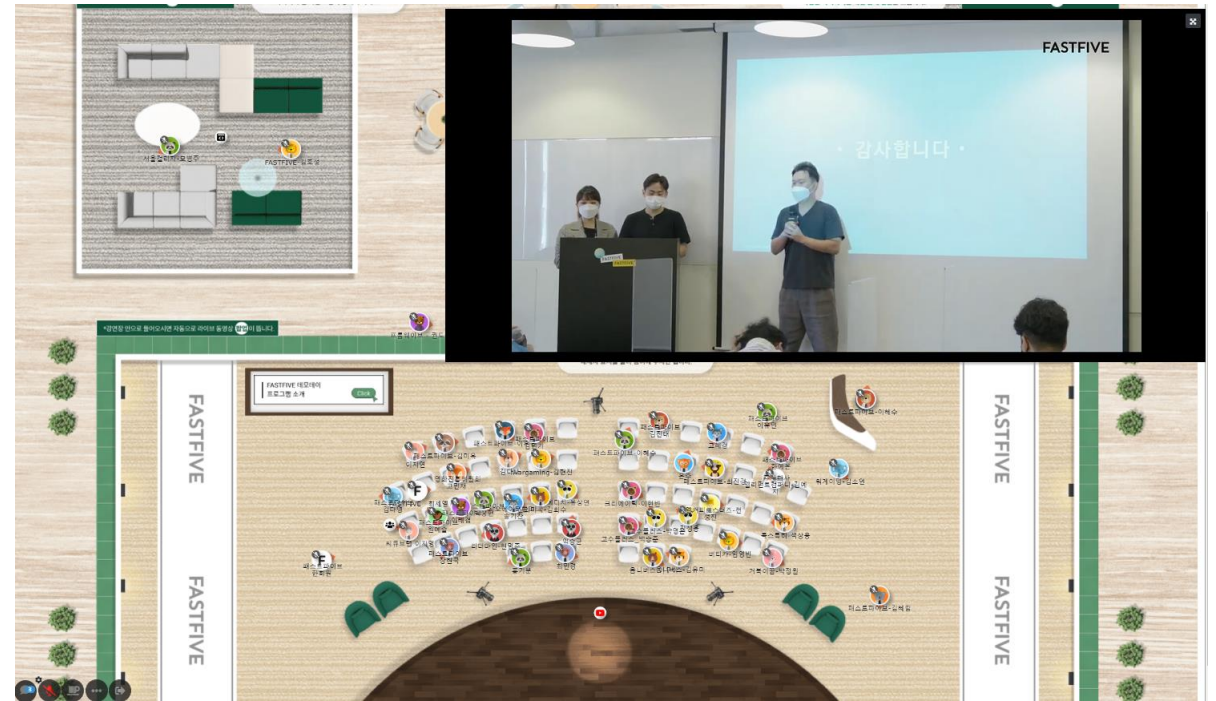


문화 행사



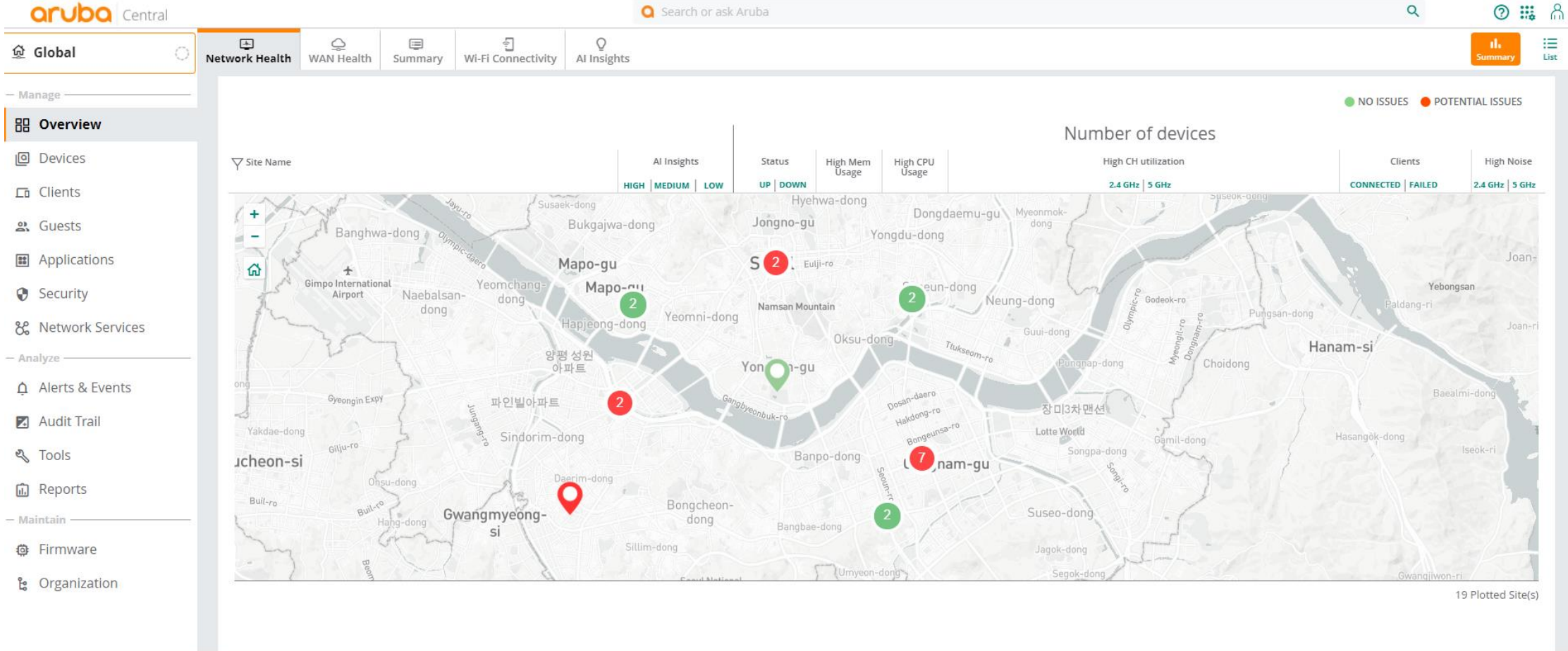
데모데이 및 밋업

2021 Aruba Solution Day
Virtual Experience



클라우드 기반의 IT/인프라 구축

Aruba Central을 통한 중앙화된 관리 시스템 구축



ATTENTION: We noticed anomalies in our backend cloud provisioning database between 7th October 8.45 AM UTC to 8th October 7AM UTC time which may have impacted device provisioning via ZTP in Aruba Central. We are actively debugging this issue. Please be on the lookout for detailed communication from our technical support staff.

클라우드 기반의 IT/인프라 구축

AI를 통해 더욱 신속하게 문제 해결

The screenshot shows the Aruba Central interface with the 'AI Insights' tab selected. The left sidebar contains navigation options like Overview, Devices, Clients, Guests, Applications, Security, Network Services, Alerts & Events, Audit Trail, Tools, Reports, Firmware, and Organization. The main content area displays a table of 14 insights with columns for Severity, Description, Category, and Impact.

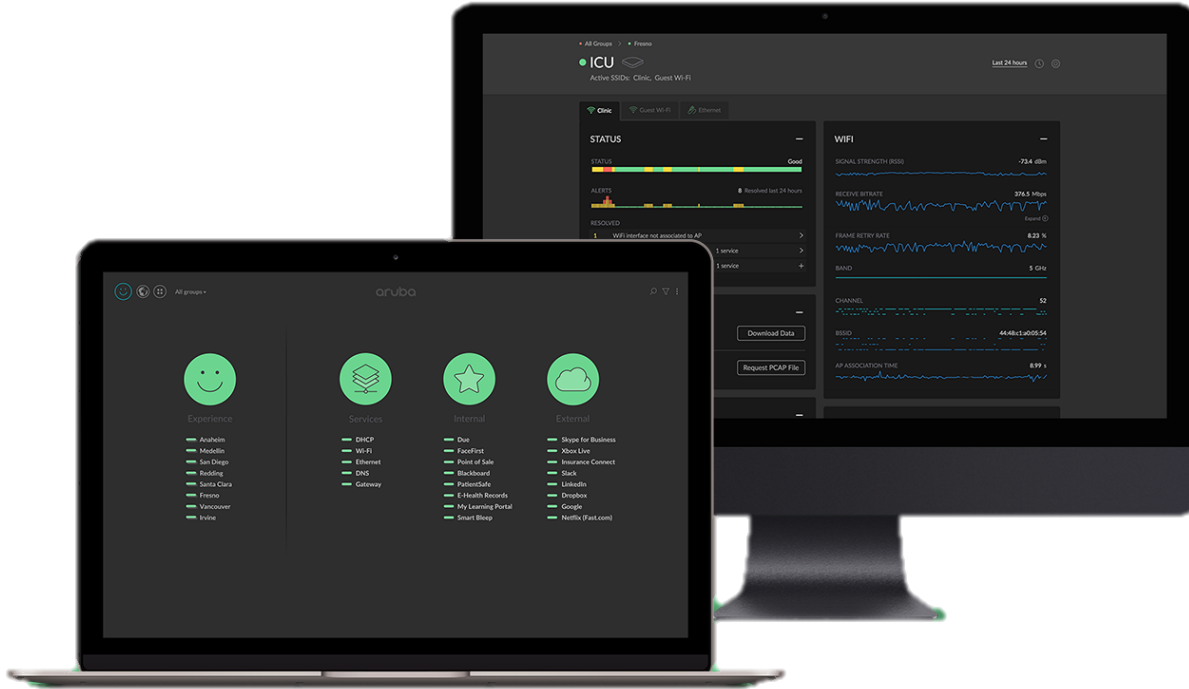
Severity	Description	Category	Impact
Advanced	Coverage Hole Detected (2021-09-25 ~ 2021-10-02)	Wireless Quality	300 Client Devices
High	DNS server(s) rejected a high number of queries	Connectivity - Wi-Fi	24430 (92.26%) Failed Requests, 26479 Total Requests
High	DNS request/responses were significantly delayed	Connectivity - Wi-Fi	284 Overall Weighted Average Delay (ms)
Medium	Dual-band (2.4/5 GHz) capable clients primarily used 2.4 GHz	Wireless Quality	10 (1.2%) Impacted Clients, 834 Total Clients
Medium	Access Points had an excessive number of channel changes	Wireless Quality	2586 Channel Changes , 135 (8.87%) Impacted Radios, 1522 Total Radios
Medium	Clients had a significant number of Low SNR minutes	Wireless Quality	12 (1.45%) Impacted Clients, 829 Total Clients
Medium	Clients had excessive Wi-Fi security key-exchange failures	Connectivity - Wi-Fi	12 Impacted Clients (8.63% of 139), 64 Failures (31.68% of 202)
Medium	Clients had DHCP server connection problems	Connectivity - Wi-Fi	10 Impacted Clients (1.99% of 502), 194 Failures (63.19% of 307)
Medium	Access Points were impacted by high 2.4 GHz usage	Wireless Quality	70 (9.08%) Impacted Access Point Radios, 771 Total Access Point Radios
Medium	Access Points were impacted by high 5 GHz usage	Wireless Quality	11 (1.43%) Impacted Access Point Radios, 771 Total Access Point Radios
Medium	Access Point radios changed their transmit power frequently	Wireless Quality	1056 Power Changes , 57 (3.75%) Impacted Radios, 1522 Total Radios
Medium	AOS-Switch ports had a high number of Power-over-Ethernet problems	Availability - Switch	1 (2.56%) Impacted Switches, 39 Total Switches. 3 Impacted Ports, 24 Total Ports.
Medium	AOS-CX Switches had excessive port flaps	Availability - Switch	4 (2.8%) Impacted Switches, 143 Total Switches
Medium	Clients roamed excessively	Connectivity - Wi-Fi	1 (1.25%) Impacted Clients, 80 Total Clients. 3 (0.77%) Excessive Roams.

ATTENTION: We noticed anomalies in our backend cloud provisioning database between 7th October 8.45 AM UTC to 8th October 7AM UTC time which may have impacted device provisioning via ZTP in Aruba Central. We are actively debugging this issue. Please be on the lookout for detailed communication from our technical support staff.

클라우드 기반의 IT/인프라 구축

2021 Aruba Solution Day
Virtual Experience

Aruba UXI(User eXperience Insight)를 통한 원격 점검 및 트러블슈팅



- 사용자 및 애플리케이션 성능 진단
- 간단하게 배포하고 관리
- 유선과 무선 및 애플리케이션 성능 보장

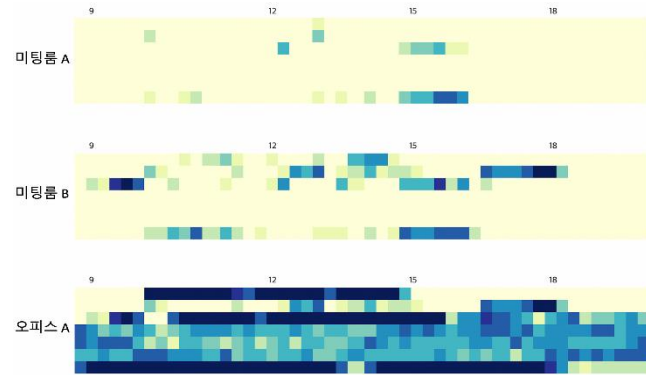
클라우드 기반의 UI

패스트파이브의 IT/인프라 고도화

2021 Aruba Solution Day
Virtual Experience

■ 풋트래픽 분석

- 비콘 위치추적을 통한 풋 트래픽 분석



■ 모바일 출입카드

- 스마트폰을 이용한 보안과 고객 중심의 보안



■ 방역

-방역 전담팀 운영을 통한 선제적 반응



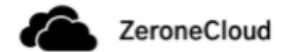
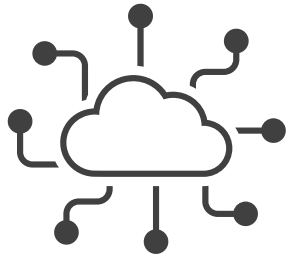
유연한 근무를 위한 종합 IT 컨설팅 서비스 론칭

2021 Aruba Solution Day
Virtual Experience

종합 IT 컨설팅 서비스 론칭

FIVE CLOUD

- 소프트웨어형 서비스(SaaS)
- 서비스형 인프라(IaaS)
- 네트워크 구축
- 보안 솔루션 구축
- 정보보호 인증 체계 컨설팅



THANK YOU

패스트파이브 김우경 팀장
wk.kim@fastfive.co.kr