

Wi-Fi 6 vs Wi-Fi 6E

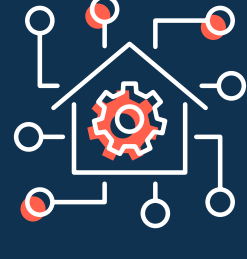
오늘날의 네트워크는 사용 가능한 주파수 대역으로 제한되어 있습니다. 조직에서 대역폭 소비가 많은 영상을 사용하고, 고객과 IoT 장치 수가 증가하고, 클라우드로의 이동이 가속함에 따라 Wi-Fi 정체는 증가하고 사용자 경험은 악화됩니다. 용량이 충분하지 않으면 조직은 넓은 채널을 사용하여 단축된 지연시간과 고대역폭 애플리케이션을 지원할 수 없습니다.

현재의 Wi-Fi 6 표준에서 확장된 Wi-Fi 6E는 지연시간을 단축하기 위해 채널을 확대하였고 Wi-Fi 용량을 2배 이상 개선하여 오늘날의 필요사항을 만족하고 투자의 미래를 보장합니다.



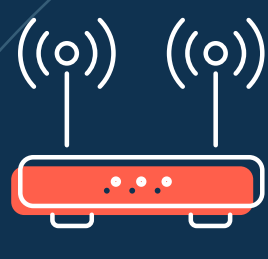
62억

대의 클라이언트 디바이스가 2021년에 사용될 것입니다.¹



15억 개 이상

IoT 장치가 2029년까지 엔터프라이즈 인프라에 연결될 것입니다.²

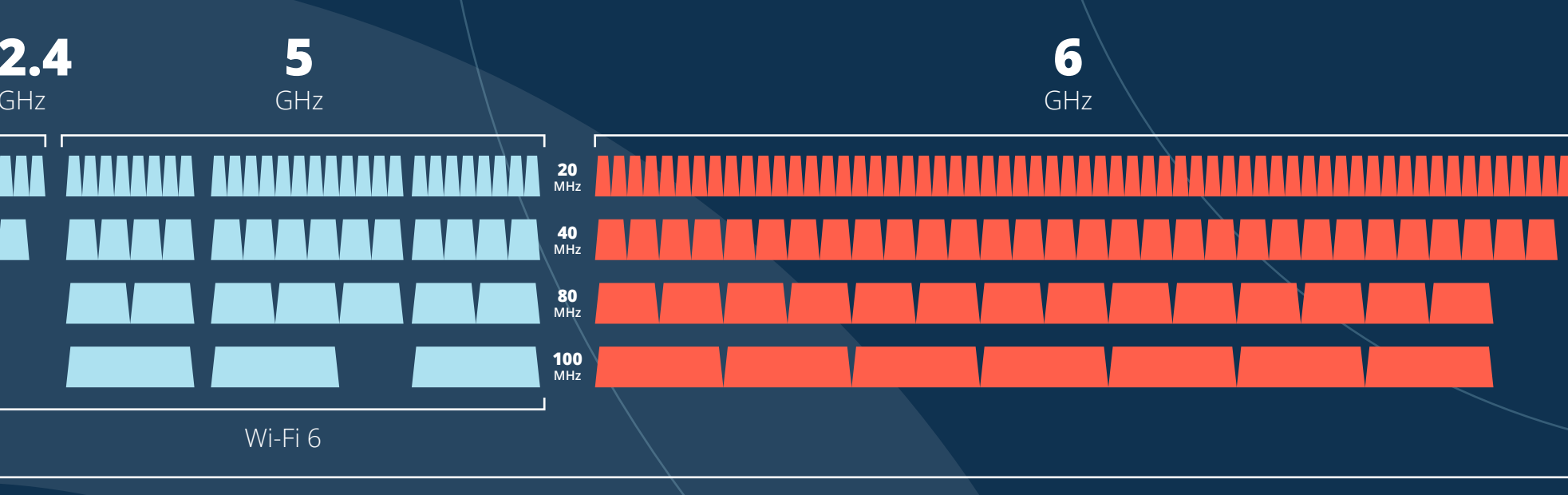


80% 이상

2020년에 배포된 Wi-Fi 채널 중 80% 이상이 20MHz 또는 40MHz 대역³

Wi-Fi 6E란 무엇인가요?

Wi-Fi 6E는 6GHz 주파수 대역까지 확장된 Wi-Fi 6입니다.



Wi-Fi 6

가능:

- ✓ 병목 현상을 제거하는 다중 사용자 효율성, 양방향 다중 사용자 MIMO(MU-MIMO)
- ✓ OFDMA는 음성 데이터와 같은 작은 패킷으로 카풀 차선을 만듭니다.
- ✓ AP가 IoT 디바이스를 더 긴 간격으로 ping할 수 있도록 허용하고 트래픽 줄이며 및 배터리 수명을 연장할 수 있는TWT(Target Wake Time)
- ✓ 게스트 액세스 보안을 강화하기 위한 WPA3 및 Enhanced Open

Wi-Fi 6E

모든 Wi-Fi 6 기능 외에도 다음을 포함합니다.

- ✓ 6GHz 대역의 더 큰 용량
- ✓ 고화질 비디오 및 가상 현실에 이상적인 최대 160MHz의 더 넓은 채널
- ✓ Wi-Fi 6E 지원 장치만 6GHz 대역을 사용할 수 있기 때문에 전자기파 등의 간섭이 없음

새 장치 클래스 소개

Wi-Fi 6와는 달리, Wi-Fi 6E는 장치를 3개의 클래스⁴로 구분하여 최적의 용량을 제공합니다.

실내 저전력(LPI) AP

고정된 실내 전용 클래스로, 비교적 낮은 전력 수준을 사용하며 처음으로 출시되는 Wi-Fi 6E AP 유형이 될 것입니다.

표준 전력(SP) AP

향후 AFC(Automated Frequency Coordination Service)를 사용하여 기존 서비스에 대한 간섭을 방지할 수 있도록 실내의 운영을 지원할 것입니다.

초저전력(VLP) AP

향후 소형 셀 적용 범위, 핫스팟 등과 같은 사용 사례를 위한 모바일 고객의 실내외 사용을 제공합니다.

Wi-Fi 6E로 미래에 대비하십시오

Wi-Fi 6E는 최신 표준이며, Wi-Fi 6의 2차(Wave 2) 표준으로 볼 수 있습니다. Wi-Fi 6E를 채택하는 국가 및 클라이언트 디바이스 출시가 증가하면서 Wi-Fi 6E는 급속하게 성장할 것으로 예상됩니다.



70개

국가의 34억 명이 Wi-Fi 6E를 채택하고 있습니다. (2021년 5월 기준)⁵



200%

2022년에 Wi-Fi 6E AP 수요가 200% 증가할 것으로 예측됩니다.⁶



3억 5천만

3억 5천만 대의 Wi-Fi 6E 지원 장치가 2022년에 판매될 것입니다.⁷

사용 사례 확대

Wi-Fi 6E를 사용하면 투자의 미래를 보장하며 다음의 기존 사용 사례 및 새로운 사용 사례에 대한 지원을 강화할 수 있습니다.



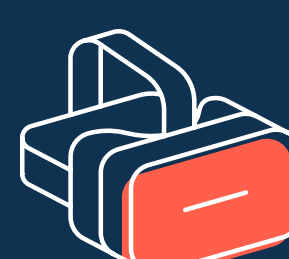
대형 행사 장소를 위한 멀티 기가바이트 Wi-Fi 용량



Wi-Fi 6E 전용 장치를 사용한 주요 업무용 애플리케이션



짧은 Wi-Fi 호출 지연



AR/VR을 통한 차세대 경험

아루바의 차별점

아루바의 솔루션을 사용하면 Wi-Fi 6E의 모든 이점과 다음과 같은 특징을 누릴 수 있습니다.

- ✓ 5GHz 대역과 6GHz 대역 사이의 간섭을 방지하는 울트라 트라이밴드 필터링
- ✓ 고가용성 데이터 및 전원을 위한 듀얼 HPE Smart Rate 포트
- ✓ 유무선 환경 전반에서의 통합된 정책 실행과 같은 고급 보안 기능
- ✓ IoT 장치 검사
- ✓ 클라이언트 디바이스 및 무선 주파수에 대한 Wi-Fi 최적화

Wi-Fi 6E 및 아루바와 함께 시작하는 방법에 대한 자세한 정보는 www.arubanetworks.com/wifi6e 에서 확인하십시오.

